

# CASAL ESTIU 2024



**EL MAR**

## **DATES**

Del 26 de juny al 31 de juliol  
25 juliol FESTA LOCAL

## **HORARI**

acollida matí: 8h a 9h  
matí: 9h a 13h  
matí + dinar: 9h a 15h  
acollida tarda: 15h a 16h

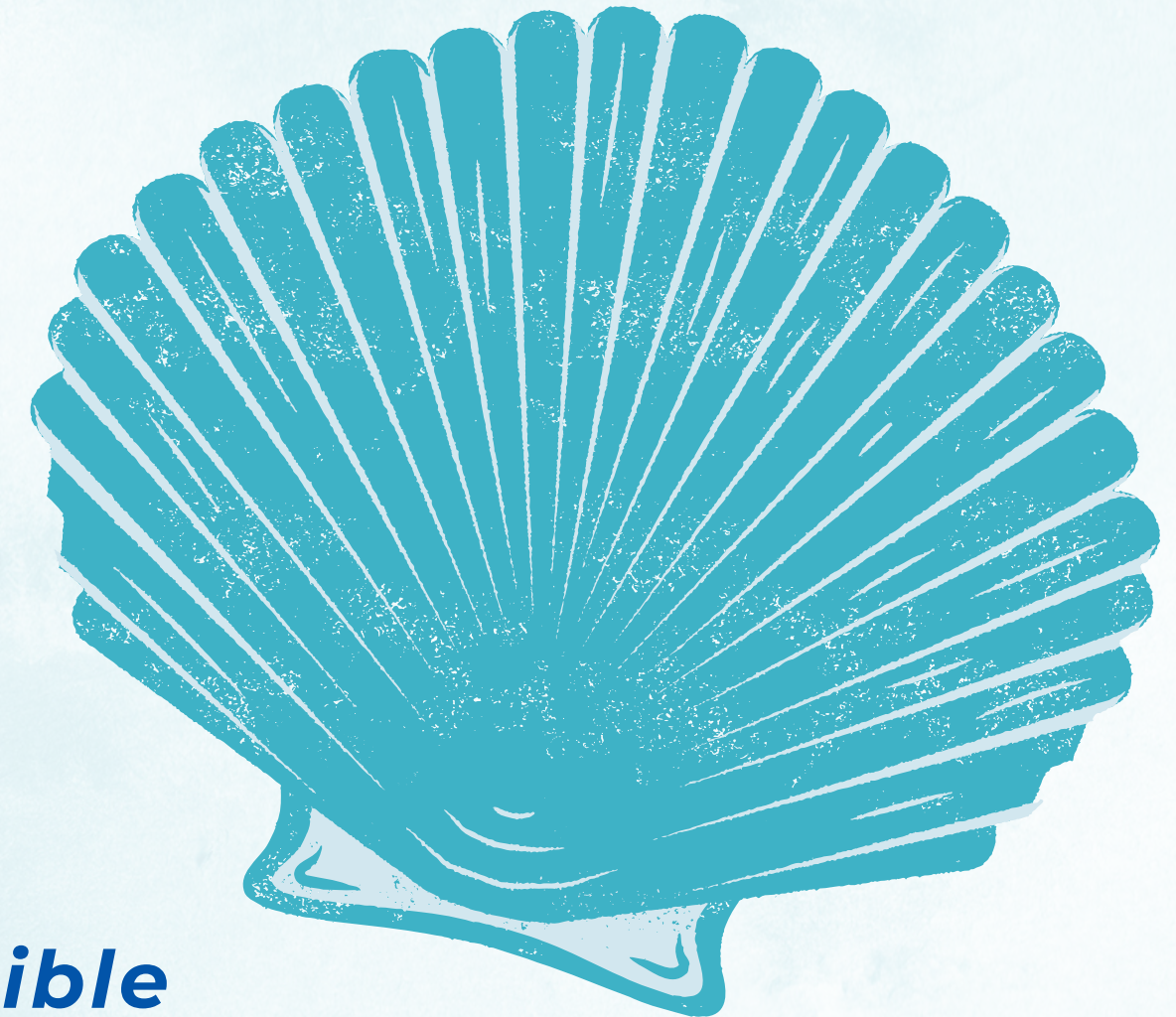
*Acollida: mínim 10 infants, s'avisarà si no es possible*

## **LLOC**

Escola Madrenc, ludoteca, voltants poble, piscina  
(si s'escau)

*Entrada*

*infantil i 1r: pati infantil - primària: porta principal*



**DIRECTORA**

**Mònica Garcia**

**AJUDANT DIRECCIÓ**

**Sònia Jorquera**

- + monitor/a. La ràtio per al monitoratge és de 10 infants
- + alumnes de pràctiques de Monitor/a de LLeure
- + ajudants de suport (premonitor/a)

# **PISCINA**

**DIES A CONCRETAR PER  
GRUPS, DEPENDRÀ DE LES  
INSCRIPCIONS I SOTMESA A  
LES REGULACIONS DE LA  
SEQUERA**



# **EXCURSIÓ** Aquarium Barcelona

**dimarts 9 juliol: primària**  
**dijous 11 juliol: infantil**

# **FESTIVAL**

**Actuacions que fan els infants per a les famílies**  
**DIA: 19 JULIOL a les 19h**



# A TENIR EN COMPTA

## ESMORZAR

Proposem esmorzar saludable (entrepà, fruita...) i no menjar processat.

## VESTUARI

Roba i calçat còmode o fresc. Les xanquetes de dit no van bé per córrer, perquè espoden entrebancar, regirar el peu i fer-se mal.

Per evitar confusions i/o en cas de pèrdua marqueu la roba.

## SALUT

Els infants que hagin de prendre algun tipus de medicació han de portar l'informe mèdic i omplir una autorització (penjada a la pàgina web de l'Ajuntament en l'apartat casal d'estiu).

## TALLERS

La mainada ha de portar un estoig amb llapis, goma, colors...

## MOTXILLA DIÀRIA

- Gorra pel sol (obsequi de l'Ajuntament)
- cantimplora d'aigua
- crema solar (és important posar la primera dosi de protecció solar a casa)
- esmorzar

## OBSEQUI

L'Ajuntament obsequiarà a les persones participants amb una samarreta i una gorra del casal

## PISCINA

Dependrà de les condicions metereològiques i del nombre de quitxalla inscrits.

Afegir a la motxilla diària, en cas necessari.

- Banyador
- Roba interior per canviar-se
- Tovallola i bossa per guardar el banyador moll
- xanquetes aigua

## CANVIS

S'enviarà per mail i/o WhatsApp qualsevol informació addicional i/o canvi.

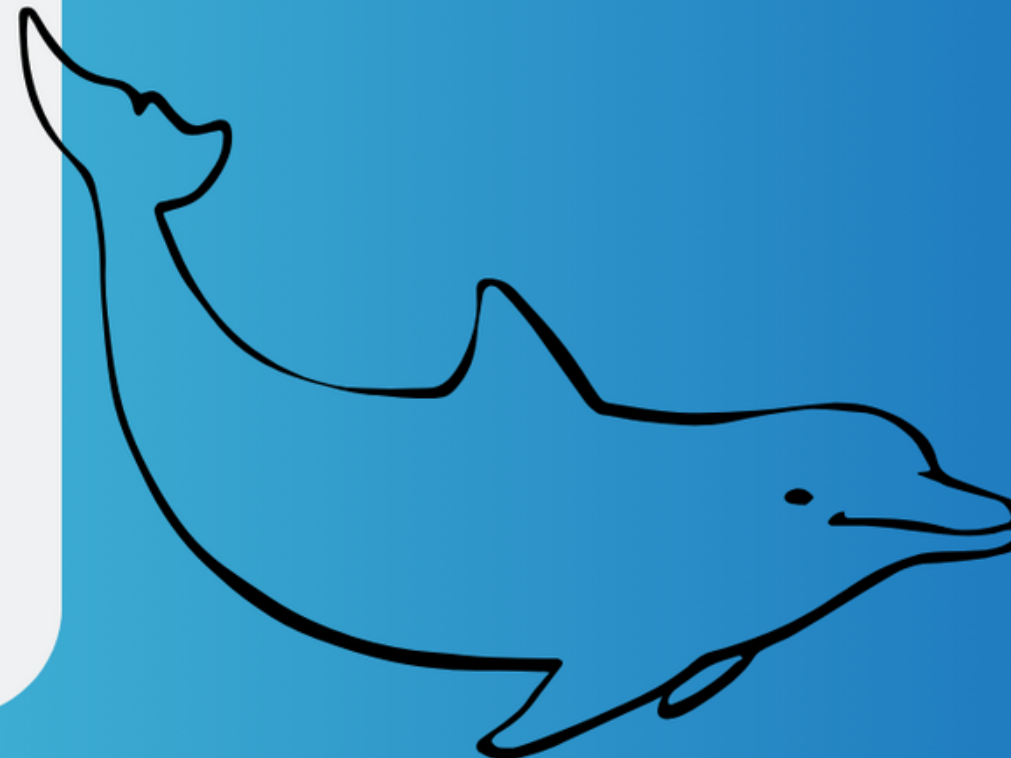
Per tal de rebre els WhatsApps heu de guardar el telèfon 649 430 211

## DUBTES

Per a qualsevol dubte estem a la vostra disposició a

[ludoteca@vilablareix.cat](mailto:ludoteca@vilablareix.cat)

649 430 211



# PREUS

Subvenció del 25% dels preus del casal  
per infants empadronats

Preus per NO empadronats	MATÍ	MATÍ + DINAR
TOT EL CASAL	315€	563€
Per setmanes:		
1a i 6a	60€	100€
2a, 3a, 4a	100€	165€
5a	80€	132€

Qui pagui per setmanes s'afegiran 50€ (no empadronats) i 37,50€ (empadronats) a qui assisteixi al casal la 3a setmana i i vulgui anar a l'excursió. A la quota de tot el casal, l'excursió està inclosa.



## Preus sense bonificació

DINAR esporàdic	11€
SERVEI ACOLLIDA	11€/setmana 5€/esporàdic

Dinar: es poden adquirir els tiquets a l'Ajuntament o bé amb datàfon al mateix casal.

Acollida:

- Per què es faci el servei hi ha d'haver un mínim de 10 infants, en cas que no es realitzi s'avisarà a les famílies.
- En cas que hi hagi servei d'acollida, els usuaris esporàdics pagaran directament en el servei. En cas de fer ús a la tarda, s'avisarà al matí.

BONIFICACIÓ PER FAMÍLIES NOMBROSES I MONOPARENTALS		
1 fill/a	2 fills/es	3 fills/es
10%	15%	20%

S'aplicarà la bonificació per duplicat si s'escau



# INSCRIPCIONS

del 16 al 30 d'abril de 2024

- Per via telemàtica a la pàgina web de l'Ajuntament de Vilablareix (dins la [Seu Electrònica a tràmits genèrics](#)). També pots escanejar el següent QR.



- Es realitzarà la totalitat del pagament en el moment de fer la inscripció.
- Les famílies que necessitin fraccionar el pagament han de dirigir-se abans de fer la inscripció del casal a Can Ribotic amb una proposta de fraccionament.
- En cas de baixa no es retornaran els diners sense causa justificada.
- No s'acceptarà cap inscripció fora de termini.



# DOCUMENTACIÓ

- Fotocòpia de la targeta sanitària individual (TSI) o altre document acreditatiu del dret de prestació de la sanitat pública o de l'assegurança mèdica privada.
- Fotocòpia del carnet de vacunes.
- Informe mèdic amb les dades actualitzades en el cas d'al·lèrgies i/o intoleràncies; altres malalties de rellevant importància i en el cas de necessitar medicació en horari del casal.
- Fotocòpia del carnet de família nombrosa i monoparental, en el cas de sol·licitar la bonificació de la quota. En aquests casos es retornarà un cop s'hagi revisat amb la mateixa targeta de pagament.

**En els documents que adjunteu ha de posar com a títol: el nom de l'infant i el curs actual. Pot ser amb format pdf o jpg.**



# COMUNICACIÓ FAMÍLIES

Per mail:

[ludoteca@vilablareix.cat](mailto:ludoteca@vilablareix.cat)

Per WhatsApp:

En l'apartat d'autoritzacions del formulari hi ha una casella que heu de seleccionar.

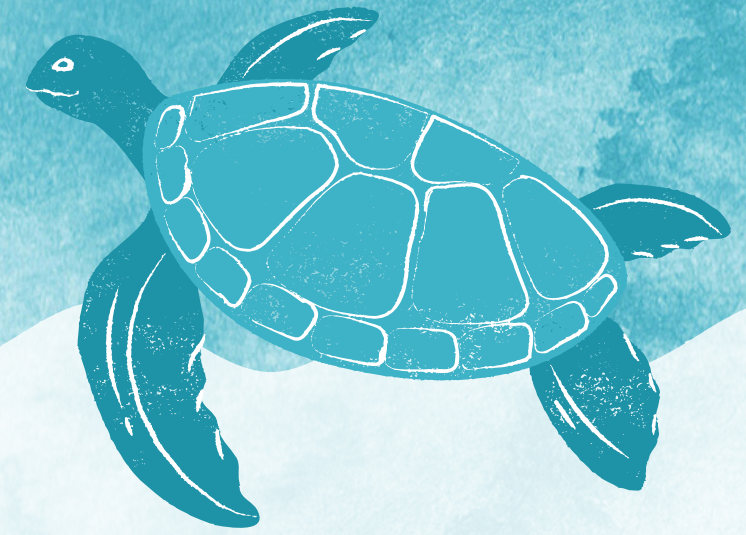
Per poder veure els WhatsApp de difusió heu de guardar als vostres contactes el telèfon:

649 430 211

**XARXES**



[casalestiuvilablareix](#)



**MOLTES  
GRÀCIES**

