

CASAL ESTIU VILABLAREIX

EL MAR

2024



Tota la informació a:



#casalestiuvilablareix



ludoteca@vilablareix.cat



649 430 211
escola 972 242 612

DURADA: del 26 de juny al 31 de juliol
25 de juliol festa local

LLOC: escola Madrenc i
voltants del poble

HORARI
Matí: de 9h a 13h
Dinar: de 13h a 15h
Acollida: de 8h a 9h i/o de 15h a 16h

EDATS: infants d'13 a 6è

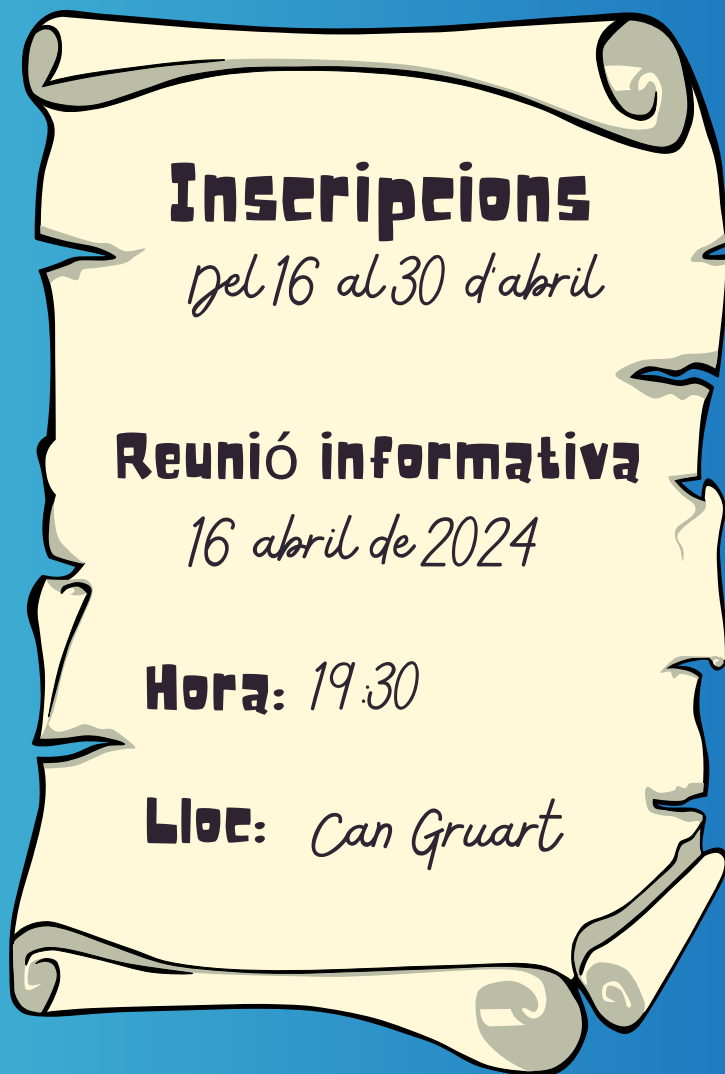
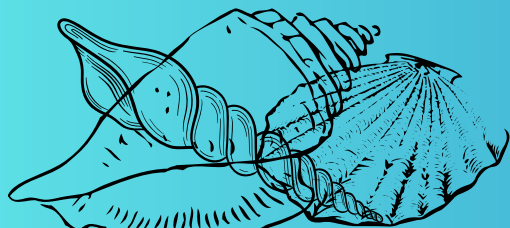


Com?

- Per **via telemàtica** a la pàgina web de l'Ajuntament de Vilablareix (dins la Seu Electrònica a tràmits genèrics). També pots escanejar el següent QR.



- Es realitzarà la **totalitat** del pagament en el moment de fer la inscripció.
- Les famílies que necessitin **fraccionar** el pagament han de dirigir-se abans de fer la inscripció del casal a Can Ribotic amb una proposta de fraccionament.
- En cas de **baixa** no es retornaran els diners sense causa justificada.
- No s'acceptarà cap inscripció **fora de termini**.



En el moment de fer la inscripció es sol·licitarà que s'adjunti:

- Fotocòpia de la targeta sanitària individual (TSI) o altre document acreditatiu del dret de prestació de la sanitat pública o de l'assegurança mèdica privada.
- Fotocòpia del carnet de vacunes.
- Informe mèdic amb les dades actualitzades en el cas d'al·lèrgies i/o intoleràncies; altres malalties de rellevant importància i en el cas de necessitar medicació en horari del casal.
- Fotocòpia del carnet de família nombrosa i monoparental, en el cas de sol·licitar la bonificació de la quota. En aquests casos es retornarà un cop s'hagi revisat amb la mateixa targeta de pagament.

En els documents que adjunteu ha de posar com a títol: el nom de l'infant i el curs actual. Pot ser amb format pdf o jpg.



PREUS

Subvenció del 25% dels preus del casal
per infants empadronats

Preus per NO empadronats	MATÍ	MATÍ + DINAR
TOT EL CASAL	315€	563€
Per setmanes:		
1a i 6a	60€	100€
2a, 3a, 4a	100€	165€
5a	80€	132€

Qui pagui per setmanes s'afegiran 50€ (no empadronats) i 37,50€ (empadronats) a qui assisteixi al casal la 3a setmana i i vulgui anar a l'excursió. A la quota de tot el casal, l'excursió està inclosa.

Preus sense bonificació

DINAR esporàdic	11€
SERVEI ACOLLIDA	11€/setmana 5€/esporàdic

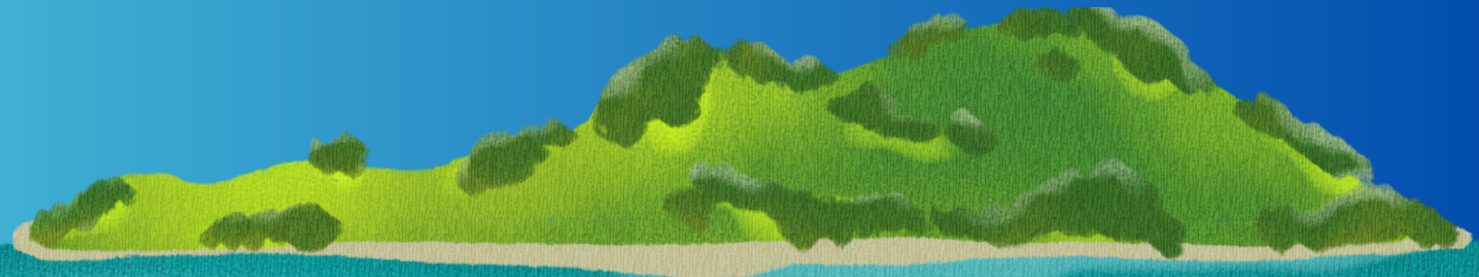
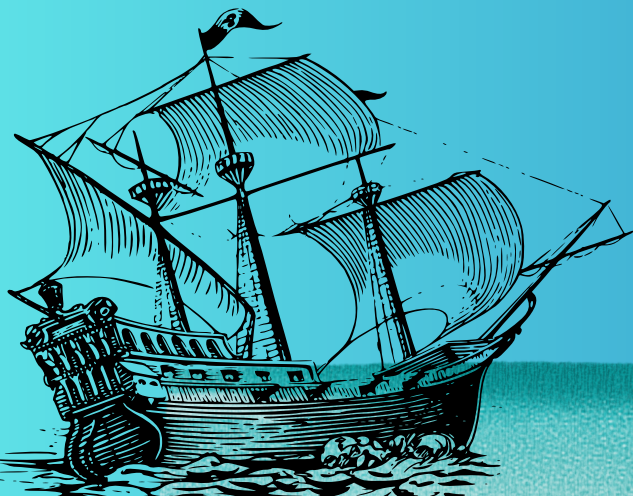
Dinar: es poden adquirir els tiquets a l'Ajuntament o bé amb datàfon al mateix casal.

Acollida:

- Per què es faci el servei hi ha d'haver un mínim de 10 infants, en cas que no es realitzi s'avisarà a les famílies.
- En cas que hi hagi servei d'acollida, els usuaris esporàdics pagaran directament en el servei. En cas de fer ús a la tarda, s'avisarà al matí.

BONIFICACIÓ PER FAMÍLIES NOMBRESES I MONOPARENTALS		
1 fill/a	2 fills/es	3 fills/es
10%	15%	20%

S'aplicarà la bonificació per duplicat si s'escau



A TENIR EN COMPTE

ESMORZAR

Proposem esmorzar saludable (entrepà, fruita...) i no menjar processat.

VESTUARI

Roba i calçat còmode o fresc. Les xanquetes de dit no van bé per córrer, perquè es poden entrebancar, regirar el peu i fer-se mal.

Per evitar confusions i/o en cas de pèrdua marqueu la roba.

SALUT

Els infants que hagin de prendre algun tipus de medicació han de portar l'informe mèdic i omplir una autorització (penjada a la pàgina web de l'Ajuntament en l'apartat casal d'estiu.

TALLERS

La mainada ha de portar un estoig amb llapis, goma, colors...

MOTXILLA DIÀRIA

- Gorra pel sol (obsequi de l'Ajuntament)
- cantimplora d'aigua
- crema solar (és important posar la primera dosi de protecció solar a casa)
- esmorzar

OBSEQUI

L'Ajuntament obsequiarà a les persones participants amb una samarreta i una gorra del casal

PISCINA

Sotmesa a les regulacions de sequera i del nombre de quinxalla inscrits.

Afegir a la motxilla diària, en cas necessari.

- Banyador
- Roba interior per canviar-se
- Tovallola i bossa per guardar el banyador moll
- xanquetes aigua

CANVIS

S'enviarà per mail i/o WhatsApp qualsevol informació addicional i/o canvi.

Per tal de rebre els WhatsApps heu de guardar el telèfon 649 430 211

DUBTES

Per a qualsevol dubte estem a la vostra disposició a

ludoteca@vilablareix.cat
649 430 211

