

PREINSCRIPCIÓ CURS 24-25

Per obtenir plaça a la Llar, el primer que cal fer és la preinscripció telemàtica a l'ajuntament. Aquesta no suposa cap reserva de plaça ja que s'ha de seguir el procés de selecció, tenint en compte els criteris d'admissió.

- Període presentació: del **8 al 21 de maig del 2024.**
- Llista provisional d'admesos: **31 de maig del 2024**
- Període de reclamacions: **del 3 al 7 de juny del 2024.**
- Llista definitiva d'admesos: **17 de juny del 2024.**
- Matrícula: **del 17 al 25 de juny del 2024.**

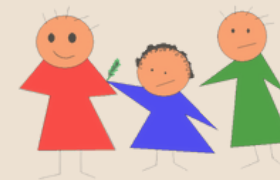
DOCUMENTACIÓ NECESSÀRIA

Original i fotocòpia DNI pare,
mare o tutor/a

Original i fotocòpia del
llibre de família o
certificat literal de
naixement

Escripcions i/o contracte de
lloguer (residents Vilablareix)
Altres documentació per justificar
criteris d'admissió.

LLAR D'INFANTS LA FARIGOLA



CURS 2024-2025

Llar d'Infants

La Farigola

Carrer Pirineus, 33

972 249 824

llarinfants@vilablareix.cat



Ajuntament
de Vilablareix



LA LLAR

- Servei educatiu amb 72 places
- Dels 6 mesos fins als 3 anys
- Desenvolupament progressiu i global
- Infant capaç i protagonista dels seus aprenentatges
- Metodologia basada en el joc i l'experimentació
- Servei de psicologia
- Participació en diferents projectes del municipi



Per **visitar la llar**, cal demanar cita prèvia per telèfon. Les hores de visita es faran en dies i hores concertades (mirar calendari preinscripció).

HORARI I CALENDARI

Matí: de 8:40h a 12h

Dinar: de 12h a 15h

Tarda: de 15h a 17h

*Acollida matinal 8h-8:40h (mínim 10 famílies)

Servei llar de setembre a juliol. Agost festiu

QUOTES

- Matricula (excepte alumnes 2022)..80€
- Material.....60€
- Servei llar mensual.....280,35€
 - Alumnes nascuts 2022.....Gratuitat (de setembre a juny)
 - Empadronats(30%).....196€
 - Treballadors poble(15%).....238,30€
- Dinar fix6,54€
- Dinar esporàdic.....7,50€
- Berenar.....1,03€
- Acollida60€

***Quotes mensuals** excepte matrícula i material
Reservar places (fins als 6 mesos): **80% quota mensual**

BONIFICACIONS

Bessons 15%

Famílies monoparentals 10%

Famílies nombroses

- 1 fill/a 10%
- 2 fills/es 15%
- 3 fills/es 20%

CRITERIS D'ADMISSIÓ PRIORITARIS

Domicili habitual pare/mare o tutor/a legal a Vilablareix	4 punts
L'alumne té germans/es a la Llar. Els tutors/es treballen a la Llar.	3 punts
Alumne, germans/es, tutor/a s'acredita discapacitat a partir del 33%	1 punt
Ser beneficiari/a de la renda garantida de ciutadania.	1 punt

CRITERIS D'ADMISSIÓ COMPLEMENTÀRIS

(En cas d'empat)

Acreditar condició legal de família nombrosa o monoparental	2 punts
Tots els progenitors han d'estar treballant en presentar la sol·licitud	1 punt
Pare/mare, tutor/a treballi a Vilablareix	1 punt
Tenir empadronats els avis en el municipi de Vilablareix	1 punt

En cas de continuar la situació d'empat, es tindrà en compte els anys d'empadronament.