



COMUNITAT ENERGÈTICA VILABLAREIX



Índex

1. Transició Energètica
2. Comunitat Energètica de Vilablareix
 - Autoconsum compartit
 - Plataforma de Gestió Energètica
 - Gestor de la Comunitat Energètica
3. Com funciona la Comunitat Energètica?
4. Com formar part de la Comunitat?



Comunitat Energètica de Vilablareix

En què es basa

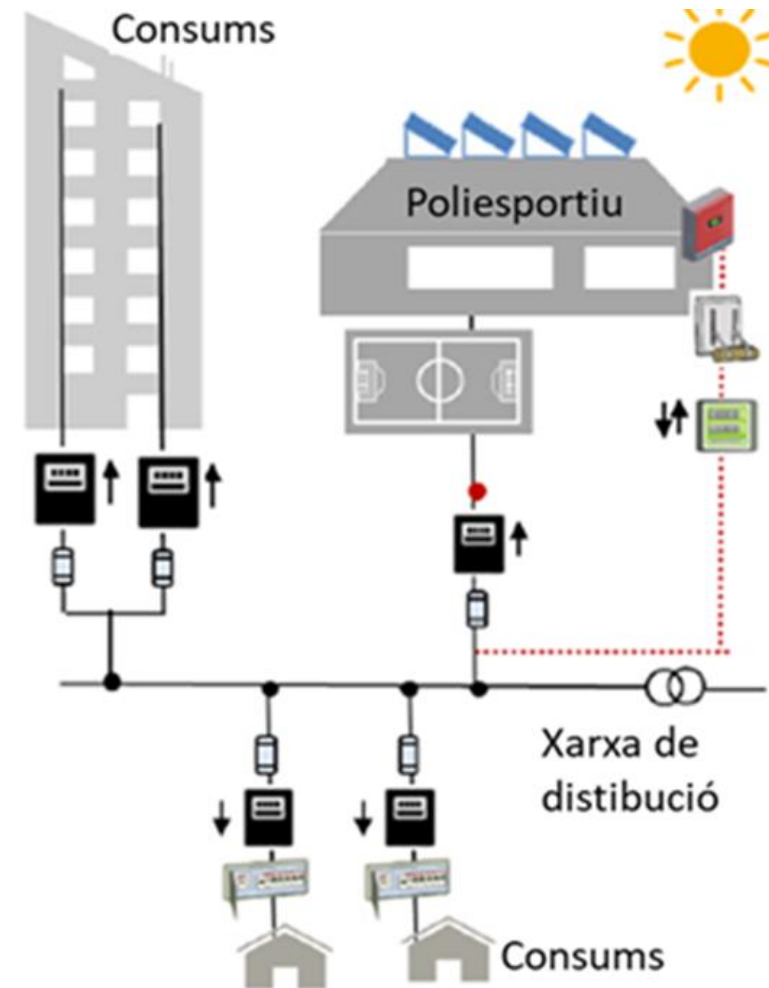
- una instal·lació FV d'autoconsum compartit
- una plataforma de gestió energètica que agrega les dades de consum i producció
- un gestor de la Comunitat

Qui participa:

- Equipaments de l'Ajuntament
- Famílies, veïns i empreses del municipi

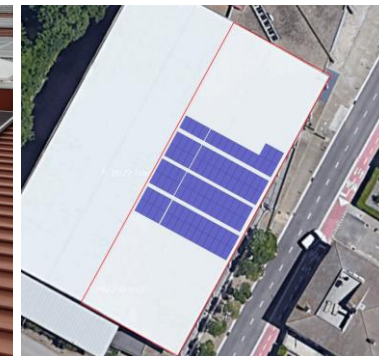
Autoconsum compartit xarxa exterior

- Per instal·lacions i consumidors connectats a qualsevol nivell de tensió
- Distància 2.000 metres entre comptadors
- Assignació administrativa de la producció
- Acord de repartiment: Es reparteix % de generació entre els consumidors participants
- Es resta de la factura els kWh que corresponen



Instal·lacions fotovoltaiques

Instal·lació FV	Pavelló municipal de Vilablareix
Equipaments associats	Pavelló municipal, Ajuntament, Centre Cultural Can Ballí, Can Ribotic, Escola Madrenc, Menjador escola, Mòduls escola i Piscina.
Tipus d'instal·lació	Estructura inclinada sobre coberta plana
Potència pic	120,75 kWp Equipaments: 60,75 kWp (50,3%) - Ciutadania: 60 kWp
Potència nominal	100 kW
Energia produïda	212.117 kWh

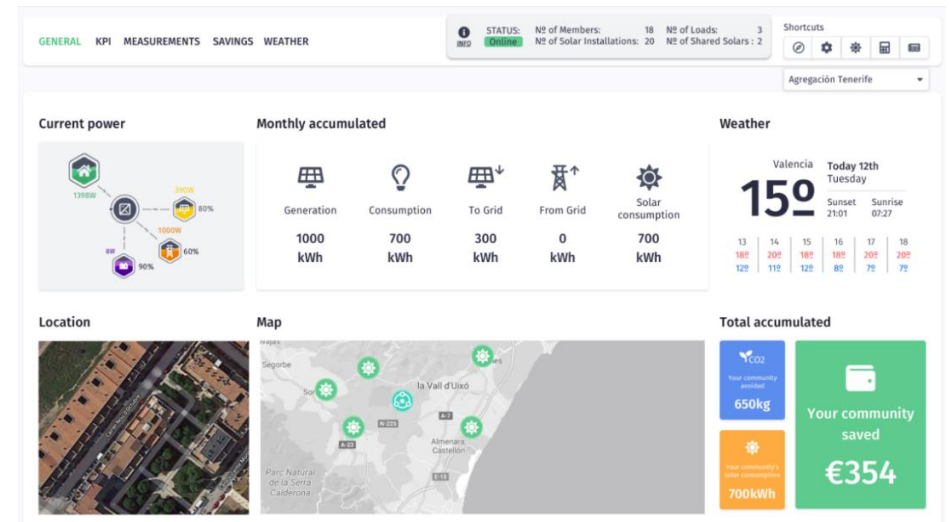
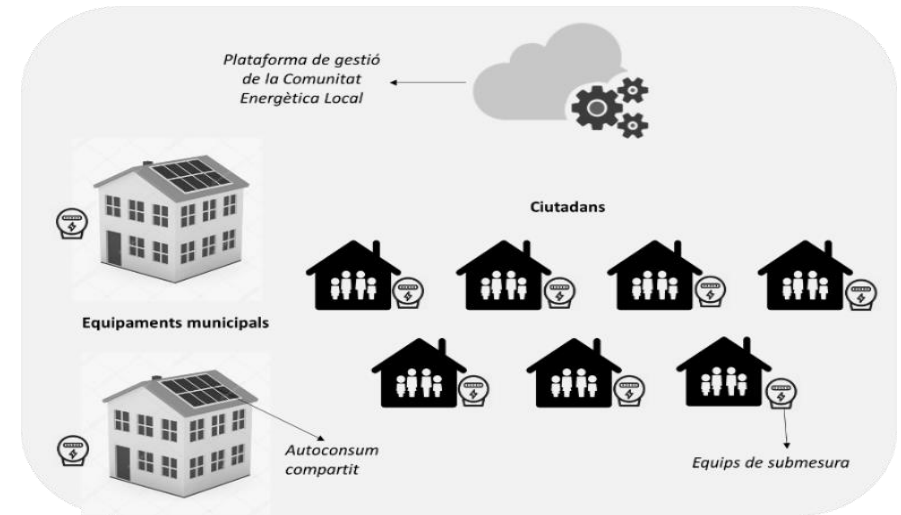


Plataforma gestió energètica

- Plataforma de visualització i gestió de dades per tots els integrants de la CE

Millora en l'eficiència del consum

- Connexió remota, centralitzada
- Estat actual dels recursos desplegats i dels consums
- Navegació intuïtiva
- Escalabilitat per poder afegir altres funcionalitats addicionals en un futur



Gestor Comunitat

Gestió administrativa:

- Altes i baixes
- Consultes i incidències
- Altres

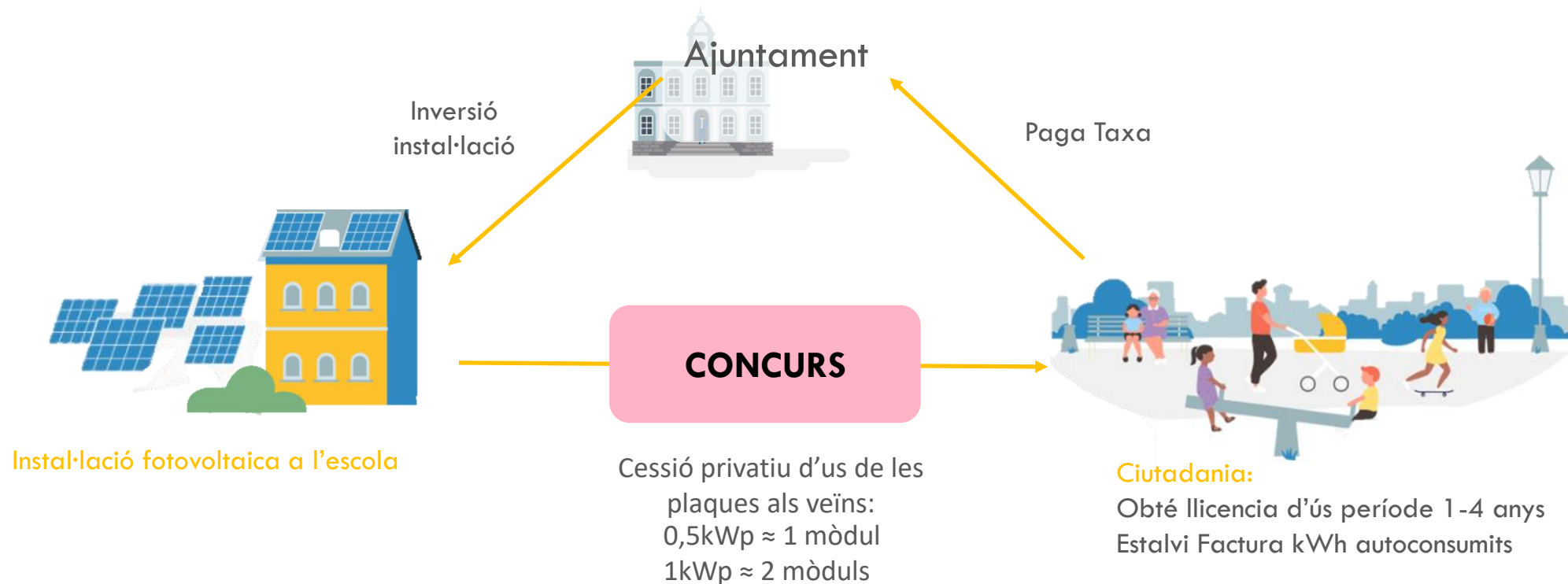
Gestió tècnica:

- Assessorament energètic
- Contractació
- Eficiència Energètica
- Altres



Model legal de la CE

El model d'instal·lació plantejada és autoconsum col·lectiu en xarxa interior amb compensació d'excedents. El model de cessió a la ciutadania seria **cessió d'ús d'un bé de domini públic** a través d'una llicència d'ocupació temporal mitjançant una taxa per la utilització privativa.



Com funciona?

- **L'Ajuntament de Vilablareix posa a disposició de la ciutadania** una part de la potència de la instal·lació FV desplegada al Pavelló municipal (60 kW)
- **L'Ajuntament obrirà un registre de sol·licituds de participació** a la Comunitat Energètica
- **Aquells ciutadans que resultin seleccionats**, abonaran una taxa municipal en funció de la modalitat:

	Opció A: 0,5 kW	Opció B: 1 kW	Opció C: 1,5 kW
Quota participació	53,58 €	76,13 €	98,67 €
Estalvi anual estimat en la factura de la llum:	105 – 150 €	210 – 300 €	315 – 450 €
Estalvi net (després de taxa):	51 – 96 €	134 – 224 €	216 – 351 €
Reducció de CO2 estimada per membre	0,25Kg CO ₂ /KWh) – 160kg CO ₂ anuals	0,25Kg CO ₂ /KWh) – 325kg CO ₂ anuals	0,25Kg CO ₂ /KWh) – 485kg CO ₂ anuals

Opció B: Nomes es recomana als sol·licitants que tinguin consums anuals per sobre dels **3.000kWh**

Opció C: es recomana participants amb un consum anual: entre **5.000 i 7.500 kWh/any**



Com funciona? Bases del concurs

- **Procediment d'adjudicació (segons següent ordre)**

Grup I: Participants en situació de vulnerabilitat

* informe de vulnerabilitat expedit pels Serveis Bàsics d'Atenció Social del Consell Comarcal i bonificació de la taxa

Grup II: Persones físiques admeses i no incloses al Grup I que sol·licitin la llicència d'ocupació temporal d'una quota de participació per destinar l'energia elèctrica per a l'ús residencial

Grup III: Persones físiques i persones jurídiques admeses que sol·licitin la llicència d'ocupació temporal d'una quota de participació per destinar l'energia elèctrica a activitats econòmiques.

Amb l'objectiu d'atendre més sol·licituds l'ajuntament podrà modificar la modalitat escollida i reduir la potència sol·licitada.



Com puc formar part de la Comunitat Energètica?

OBERTURA DEL PERÍODE DE SOL·LICITUD D'INSCRIPCIONS A LA COMUNITAT ENERGÈTICA DE VILABLAREIX.

- I. El període d'inscripció estarà obert del 25 d'abril al 23 de Maig. A la pàgina de la Comunitat podreu descarregar, emplenar i signar el formulari de sol·licitud
- II. Enviau per el tràmit de Comunitat Energètica:
 - Formulari omplert i signat
 - Factura del subministrament elèctric
 - DNI
 - Autorització titular (si es diferent al sol·licitant)

DADES DEL TITULAR (el que apareix a la factura)

1. Nom del titular del subministrament que vol participar a la Comunitat Energètica

2. Cognoms del titular del subministrament

3. Adreça de subministrament (Carrer, Número, Ciutat, Província, Codi Postal)

4. NIF / CIF del titular del subministrament

Seu Electrònica de l'Ajuntament de Vilablareix		Identificació: Català Castellà		
SEU - TRÀMITS - CARPETA CIUTADANA - PORTAL TRANSPARÈNCIA				
Seu aquí: Inici > Tràmits > Tràmits genèrics				
Tràmits genèrics		Tràmits	Electrònic	Presencial
Carpeta ciutadana				
Notificacions electròniques	Sol·licitud genèrica		✓ ?	↓
Pedre d'habitant	Comunicació genèrica		✓	↓
Cens electoral	Comunicació de presentació de documents		✓	↓
Tributs i recaptació	Presentació documentació per a liquidació de plusvàlua		✓	
Tràmits urbanístics			✓	
Tràmits assistents econòmiques	Inscripció CASAL D'ESTIU		✓	
Suggeriments i queixes	Inscripció COL·LONIES		✓	
Altres tràmits	Inscripció MARTINS ACTIUS		✓	
Judicial de pau i Registre civil			✓	
Factures electròniques	Inscripció LUDOTECA		✓	
Presentació de factures	Inscripció LUDOTECA ESPORÀDICS		✓	
Pagament de tributs (TRV)	Denúncia		✓	↓





Tràmits posteriors per posar en funcionament la CE

- I. **Realització del concurs** i comunicació als adjudicataris provisional
- II. **Es duren a terme els tràmits administratius** necessaris per a vincular la instal·lació FV municipal als ciutadans participants.
 - a) Període de signatura de la documentació.
 - b) Activació de l'autoconsum amb totes les comercialitzadores.
- III. **Per tal de confirmar la teva plaça**, hauràs de pagar la taxa municipal associada a la participació a la CE de Vilablareix.
- IV. **Comença a gaudir de l'estalvi** en la teva factura elèctrica!



Dubtes i preguntes



Web: <https://www.vilablareix.cat/Comunitat-Energetica>

Contacte: comunitats@km0.energy

Xavi Massa

comunitats@km0.energy

Baldrich, 222 · 08223 Terrassa (Bcn)

T. 93 193 90 99

www.km0.energy

