



Diputació de Girona



Ajuntament de Vilablareix

Estudi tècnic-econòmic Comunitat Energètica a Vilablareix





Índex

1. Comunitat Energètica

- Autoconsum compartit
- Plataforma
- Gestor de la Comunitat Energètica

2. Com funciona la Comunitat Energètica?

3. Com formar part de la Comunitat?



Comunitat Energètica a Vilablareix

En què es basa

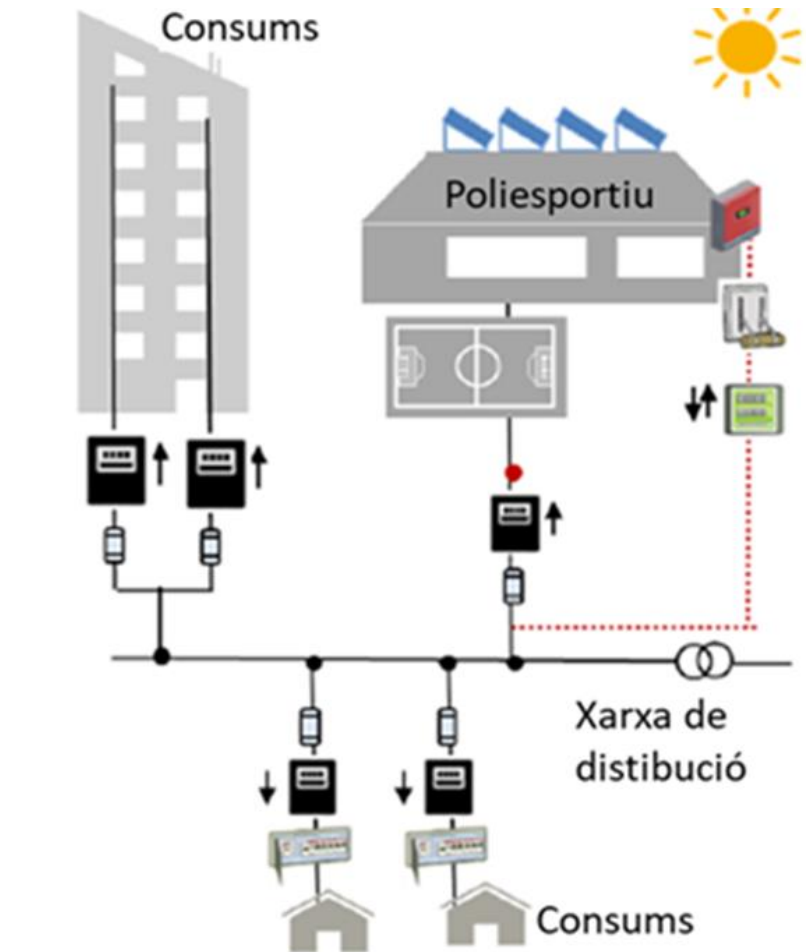
- una instal·lació FV d'autoconsum compartit
- una plataforma de gestió energètica que agrega les dades de consum i producció
- un gestor de la Comunitat

Qui participa:

- Equipaments de l'Ajuntament
- Famílies, veïns del municipi
- Petita i Mitjana Empresa

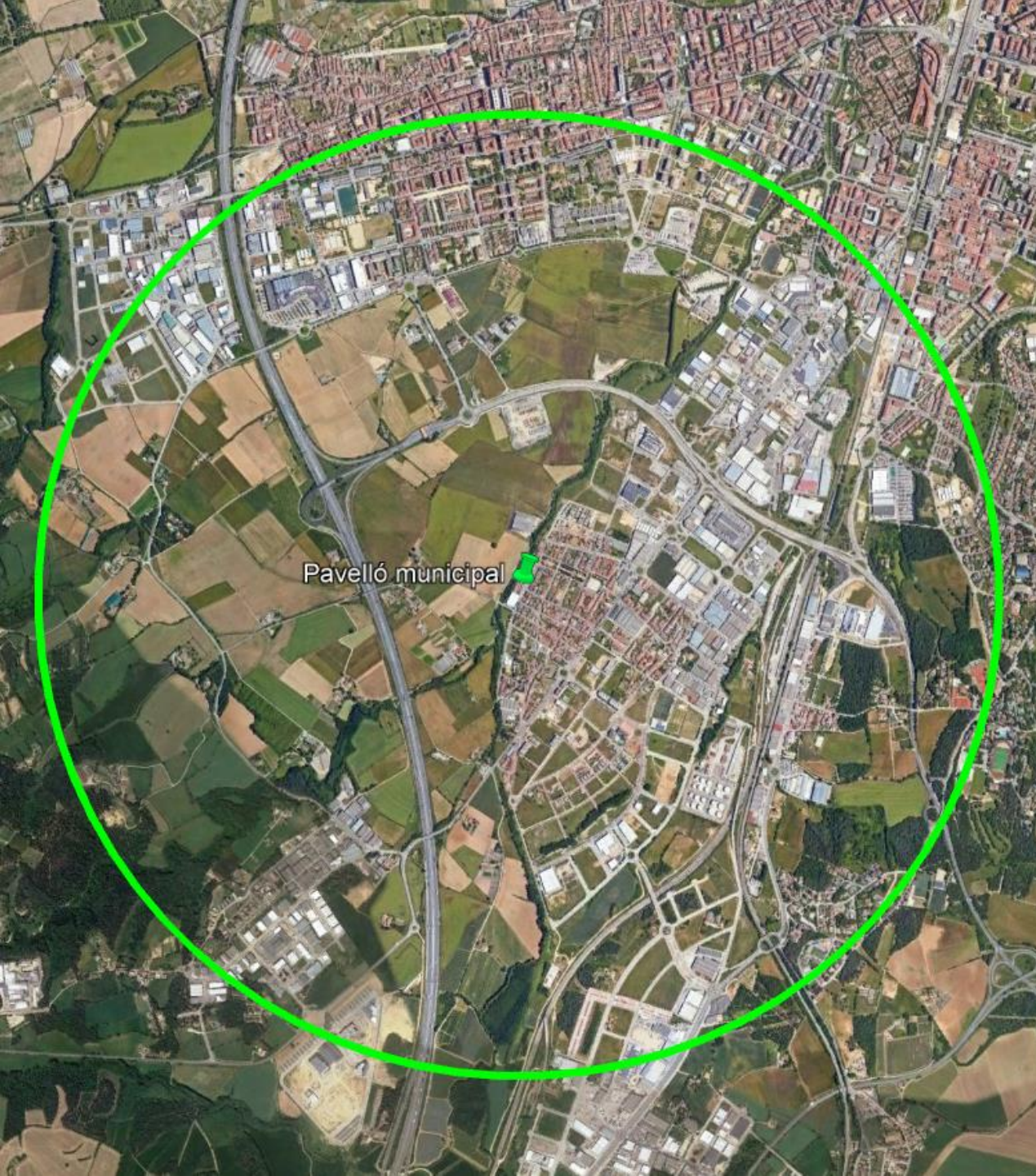
Autoconsum compartit xarxa exterior

- Per instal·lacions i consumidors connectats a qualsevol nivell de tensió
- Distància 2.000 metres entre comptadors
- Assignació administrativa de la producció
- Es reparteix en % entre els consumidors participants
- Es resta de la factura els kWh que corresponen



Instal·lació fotovoltaica

Instal·lació FV	PAVELLÓ MUNICIPAL
Equipaments associats	Pavelló municipal, Ajuntament, Centre Cultural Can Ballí, Can Ribotic, Escola Madrenc, Mòduls escola, Piscina i Punts de recàrrega
Tipus d'instal·lació	Estructura-suport coplanar (paral·lela) a la coberta
Potència pic	120 kWp Equipaments: 55 kWp (46%) - Ciutadania: 65 kWp



Pavelló municipal

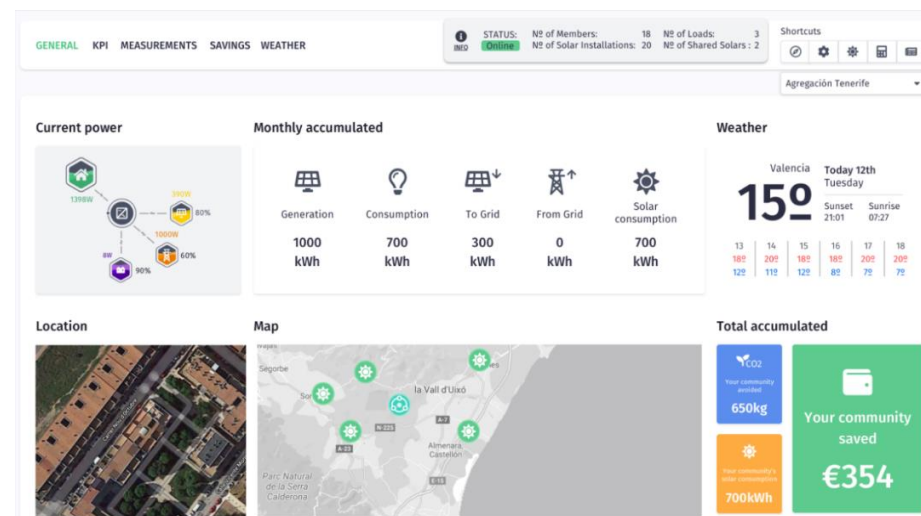
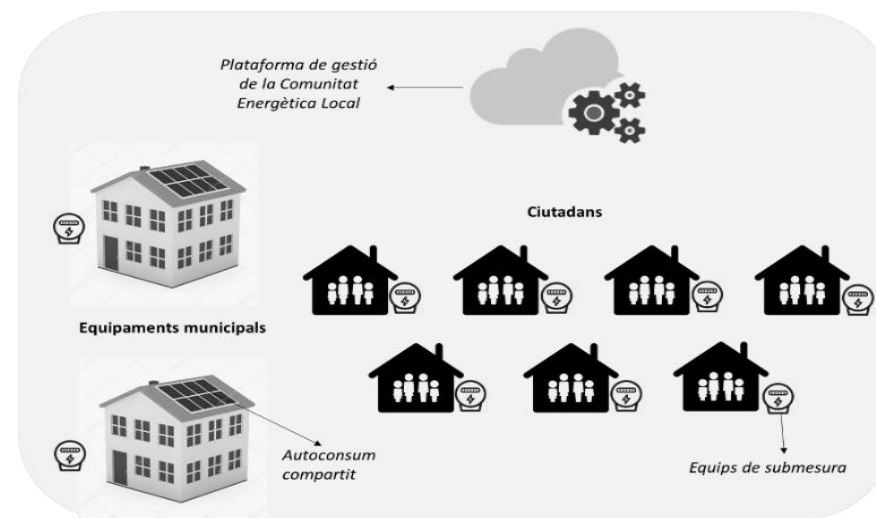


Plataforma gestió energètica

- Plataforma de visualització i gestió de dades per tots els integrants de la CE

Millora en l'eficiència del consum

- Connexió remota, centralitzada
- Estat actual dels recursos desplegats i dels consums
- Navegació intuïtiva
- Escalabilitat per poder afegir altres funcionalitats addicionals en un futur



Gestor Comunitat

Gestió administrativa:

- Altes i baixes
- Consultes i incidències
- Altres

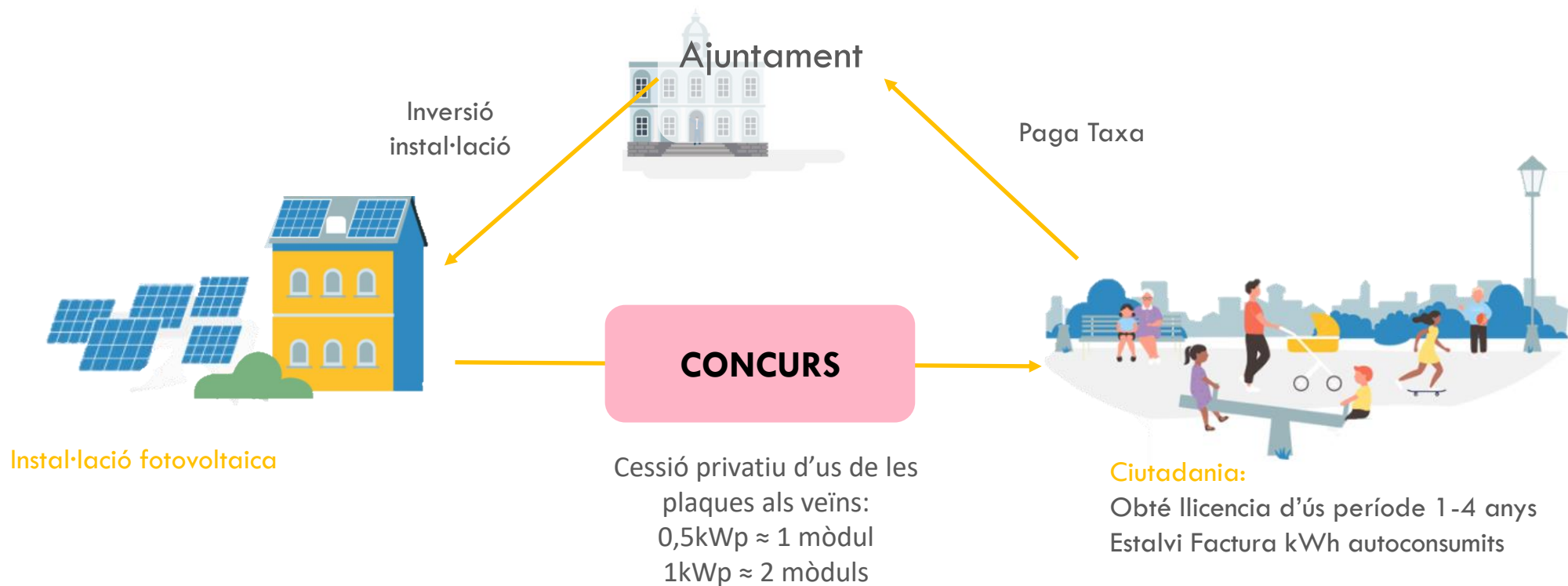
Gestió tècnica:

- Assessorament energètic
- Contractació
- Eficiència Energètica
- Altres



Model legal de la CE

El model d'instal·lació plantejada és autoconsum col·lectiu en xarxa interior amb compensació d'excedents. El model de cessió a la ciutadania seria **cessió d'ús d'un bé de domini públic** a través d'una llicència d'ocupació temporal mitjançant una taxa per la utilització privativa.



Com funciona?

- **L'Ajuntament posarà a disposició de la ciutadania** una part de la potència de la instal·lació FV
- **L'Ajuntament obrirà un registre de sol·licituds de participació** a la Comunitat Energètica (Concurs)
- **Aquells ciutadans que resultin seleccionats**, abonaran una taxa municipal anual en funció de la modalitat:

	Opció A: 1 kW*	Opció B: 0,5 kW
Quota participació anual	≈100 €	≈ 65 €
Estalvi anual estimat en la factura de la llum:	200 – 400 €	100 – 200 €
Estalvi net (després de taxa):	100 – 300 €	35 – 135 €
Reducció de CO2 estimada per membre	0,25Kg CO ₂ /KWh) – 325kg CO ₂ anuals	0,13Kg CO ₂ /KWh) – 160kg CO ₂ anuals

*Opció A: Nomes els sol·licitants que tinguin consums anuals per sobre dels **3.000kWh** anuals se'ls recomana la opció A



Com puc formar part de la Comunitat Energètica?

- I. L'ajuntament anirà informant de l'avanç del projecte
- II. Presenta la sol·licitud per a participar de la CE.
Formulari de participació
 - A. Còpia d'una factura actual
 - B. Còpia del DNI del titular
- III. Per tal de confirmar la teva plaça, hauràs de pagar la taxa municipal associada a la participació
- IV. Es duran a terme els tràmits administratius necessaris per a vincular la instal·lació FV municipal als ciutadans participants.
- V. Comença a gaudir de l'estalvi en la teva factura energètica!



KM0 Energy

Baldrich, 222 · 08223 Terrassa (Bcn)
T. 93 193 90 99

www.km0.energy

