

ESTAT	PK	ACA	RENFE	TEI FONIA	P.K.
AFECTACIONS					
AJUNTAMENT X					
DIPUTACIO					

Estadística	Tipus de línia	Longitud	Secció	Projectat	Data	Escala	GEN-09	IM3
Muntatge	SUBT	453	1C×RV-240AL 2C×RV-240AL			1 : 500		
Desmuntatge		m	m					

Situació : MIGDA, MOLLI SALT-PE
 Promotor : AJUNTAMENT DE VILABLAREIX
 T.M. : VILABLAREIX

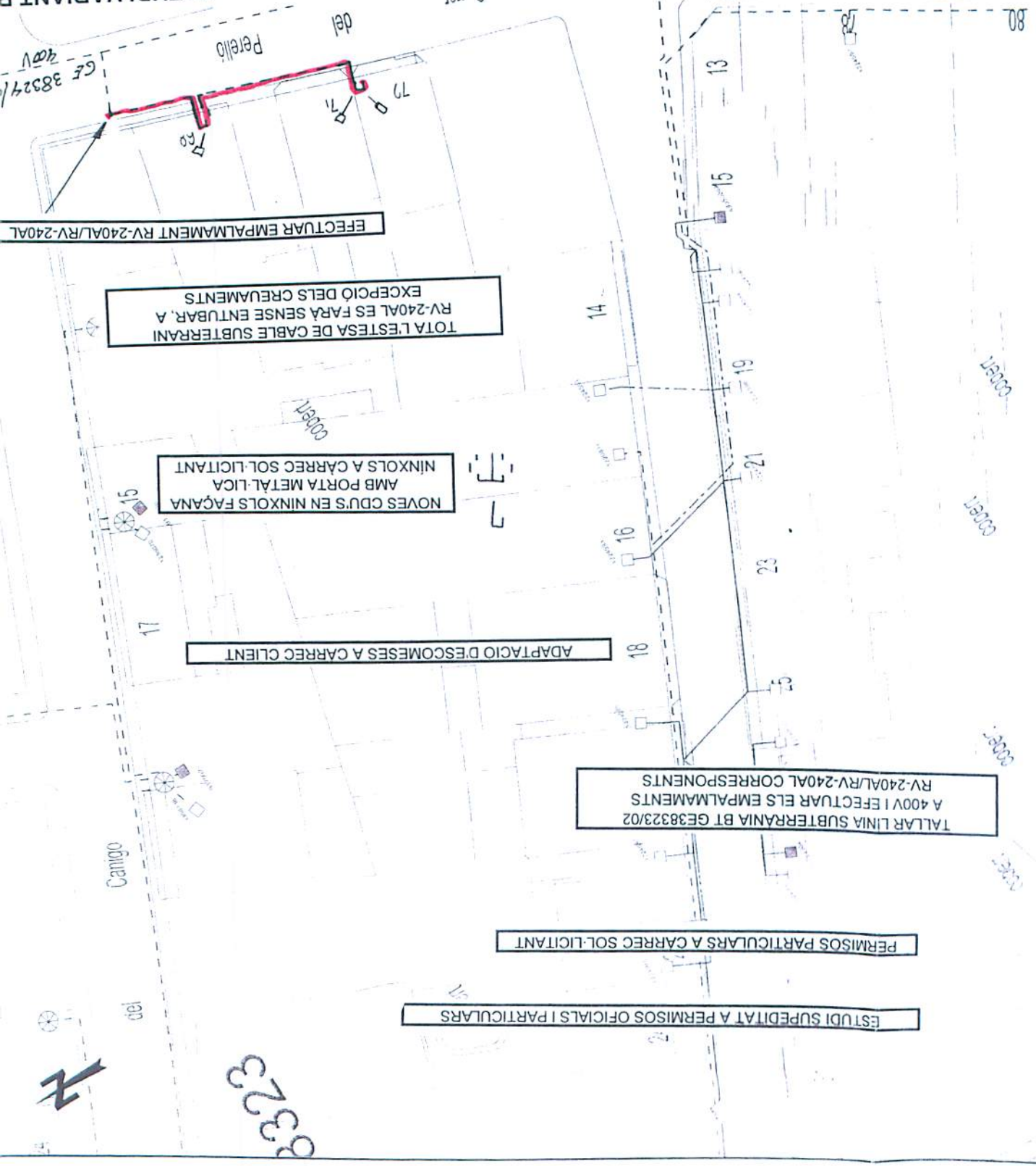
Nº Sol·licitud	Nº Treball	Num CD	Tensió
051E0353984	CD GE38323	Q S	400/230 V

fecsaendesca



FECSA-ENHER 1
 Enginyeria
 ZONA GIRONA
 Sector Girona

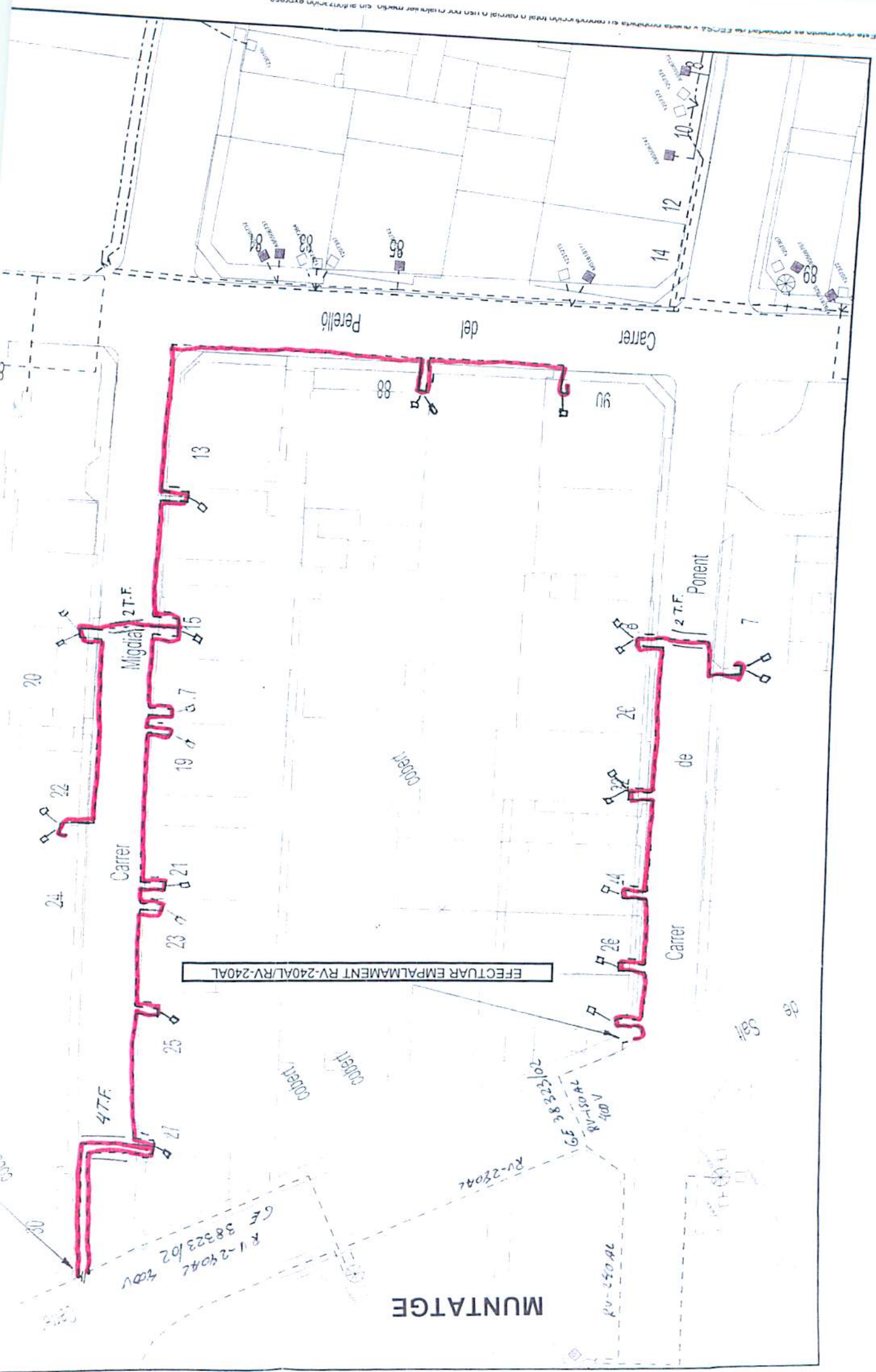
ESTUDI VARIANT B



Legenda

---	L. Subt. a instal·lar
---	L. Aeria a instal·lar
---	L. Aeria a desmuntar
---	L. Aeria a retensió
---	L. Subt. existent
---	L. Aeria existent

Este plano muestra el emplazamiento de la E.C.S.A. y muestra detallada en negro y rojo los límites con el terreno que se ha adquirido en el presente. Sin perjuicio de lo expresado.



MUNTATGE

EFFECTUAR EMPALMAMENT RV-240AL/RV-240AL