

DESMUNTATGE

RETRAR CONVERSIO

RETRAR TRAMS AERIS TREMAT'S
RZ-50AL I CADIRETES

GE 38323/02
RV-240AL

Carrer

de Sal

6

7

Ponent

Cobert

Cobert

Cobert

GE 38323/02
RV-240AL

Carrer

Migdia

Carrer del Perilló

RR-95AK

RR-95AL

RR-95AL

RR-95AL

RR-95AL

RR-95AL

RR-95AL

RR-95AL

RR-95AL

RR-95AL

RR-95AL

RR-95AL

18

20

22

24

13

15

17

19

21

23

25

27

26

28

30

32

34

36

38

12

14

10

8

89

88

88

88

88

88

88

88

88

88

88

88

88

88

88

88



fecsa endesa

FECSA-ENHER 1
Enginyeria
ZONA GIRONA
Sector Girona

ESTUDI VARIANT BT

Nº Sol.licitud	Nº Treball	Num CD	Q	S	Tensió
0551E0353984		CD GE38323		2,3,4	400/230 V

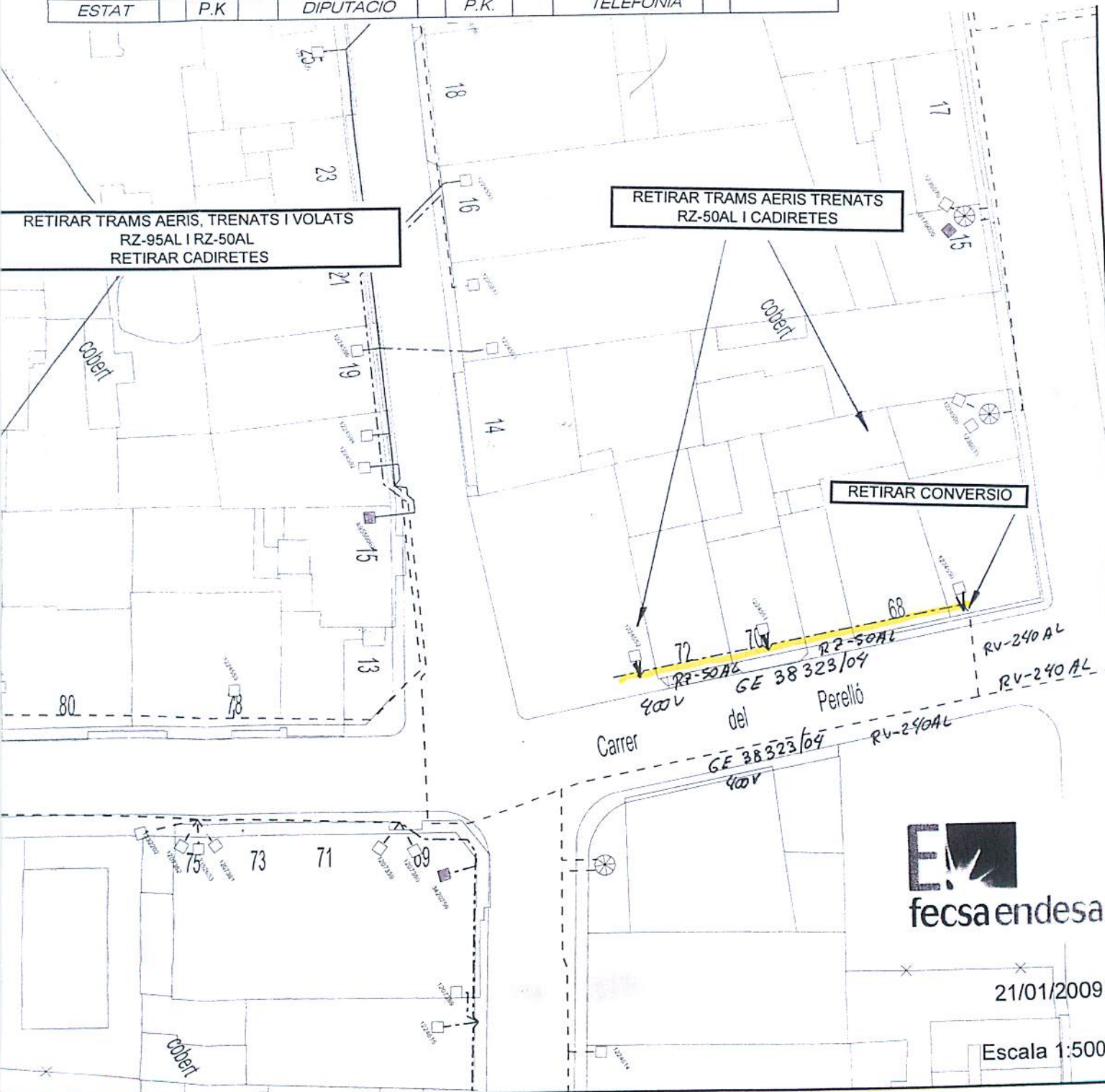
Promotor : AJUNTAMENT DE VILABLAREIX

Situació : MIGDIA, MOLÍ SALT-PE T.M. : VILABLAREIX

Estadística	Tipus de línia	Longitud	Secció	Escala	Data	Projectat
Muntatge		m		1 : 500	GEN.-09	iM3
Desmuntatge	AERI	55 230	RZ-95AL RZ-50AL			

Llegenda	
---	L. Subt. a instal.lar
—	L. Aeria a instal.lar
—	L. Aeria a desmuntar
—	L. Aeria a retensar
---	L. Subt. existent
---	L. Aeria existent

AFECTACIONS						
AJUNTAMENT	X	ACA	RENFE	GENERALITAT	P.K.	
ESTAT	P.K.	DIPUTACIÓ	P.K.	TELEFONIA		



fecsa endesa

21/01/2009

Escala 1:500