
Carrer Migdia i Carrer Ponent

Notes Instal·lació :

Client:

Codi Projecte:

Data: 29/12/2009

Notes:

QSA-5 Vsap. 100W/T

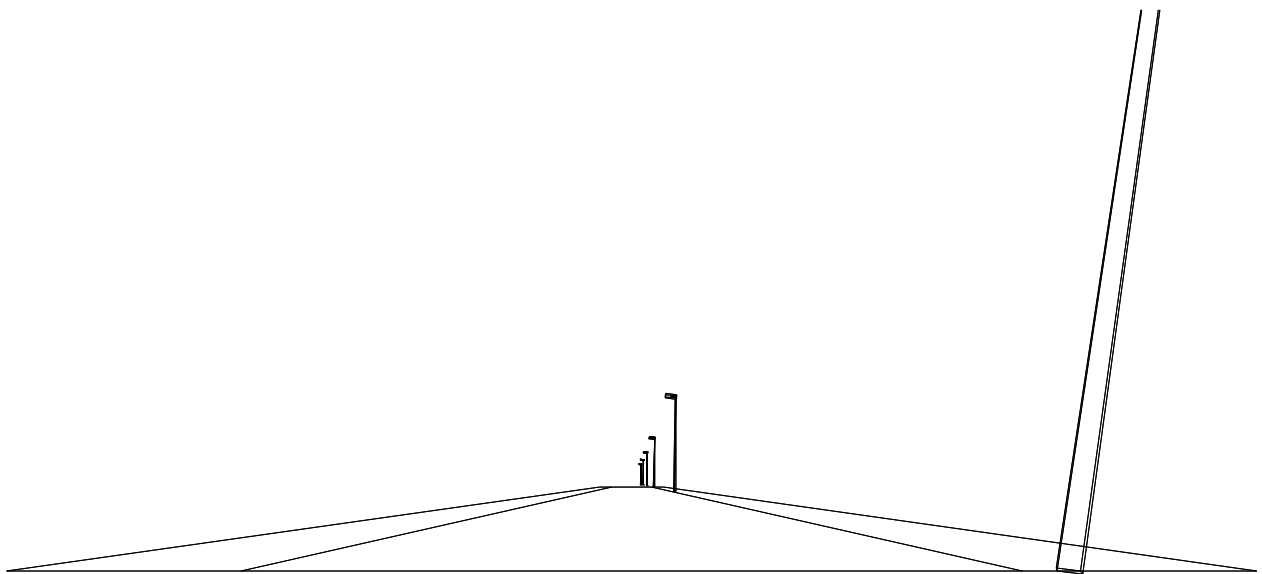
Columna troncocònica de 6mts

Distribució Unilateral

Interd. 22,5mts

FACTOR DE MANTENIMENT

$f_m = FDFL \cdot FSL \cdot FDLU = 0.90 \cdot 1 \cdot 0.89 = 0.801$



Nom Projectista:

Direcció:

Tel.-Fax:

Observacions:

RD 1890/2008

Clasificació de la via: D velocitat de trànsit rodat d'entre 5/30 Km/h

Situació de projecte: D3

Classe d'enllumenat: S1(15 lux)

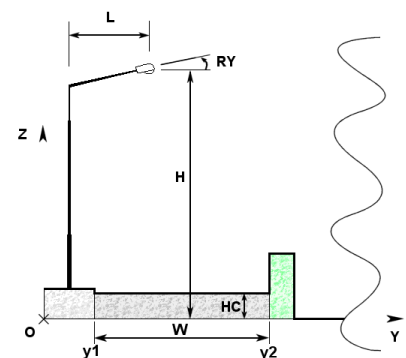
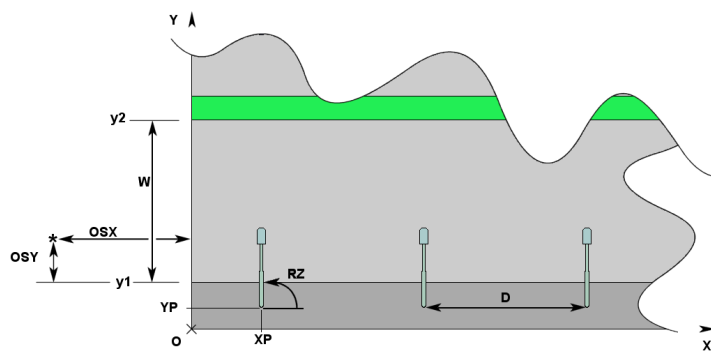
1.1 Informació Àrea

Superfície	Dimensions [m]	Àngle[°]	Color	Coefficient Reflexió	Il.lum.Mitja [lux]	Luminància Mitja [cd/m ²]
Acera A	45.00x1.50	Pla	RGB=168,168,168	55%	19	3.3
Calzada A	45.00x5.00	Pla	RGB=126,126,126	R3 7.01%	28	1.6
Acera B	45.00x1.50	Pla	RGB=168,168,168	55%	12	2.1

Dimensions Paral.lelepípede que inclou l'Àrea [m]: 45.00x8.00x0.00

Dades de la Instal.lació (Arxiu de Lluminares)

Nom Fila	X 1er Pal [m] (XP)	Y 1er Pal [m] (YP)	h Pal [m] (H)	Núm. Pals	Interd. [m] (D)	Dim.Braç [m] (L)	Incl.Llum. [°] (RY)	Rot.Braç [°] (RZ)	Incl.Lat. [°] (RX)	Fact.Cons. [%]	Cod Llum.	Flux [lm]	Ref.
Fila A	0.00	1.20	6.00	---	22.50	0.30	5	90	0	80.00	171.121	10000	A



1.2 Paràmetres de Qualitat de la Instal.lació

Superfície	Resultats	Mig	Mínim	Màxim	Mín/Mig	Min/Màx	Mig/Màx
Pla de Treball (h=0.00 m)	Il.luminància Horitzontal (E)	23 lux	8 lux	58 lux	0.35	0.14	0.40
Acera A	Il.luminància Horitzontal (E)	19 lux	8 lux	41 lux	0.45	0.20	0.45
Calzada A	Il.luminància Horitzontal (E)	28 lux	15 lux	60 lux	0.52	0.24	0.46
Acera B	Il.luminància Horitzontal (E)	12 lux	8 lux	15 lux	0.69	0.56	0.80
Acera A	Luminància (L)	3.3 cd/m ²	1.5 cd/m ²	7.2 cd/m ²	0.45	0.20	0.45
Calzada A	Luminància (L)	1.6 cd/m ²	0.8 cd/m ²	2.7 cd/m ²	0.48	0.30	0.62
Acera B	Luminància (L)	2.1 cd/m ²	1.5 cd/m ²	2.7 cd/m ²	0.69	0.56	0.80

Tipus Càlcul

Sòls Dir. + Equip

Confort Visual

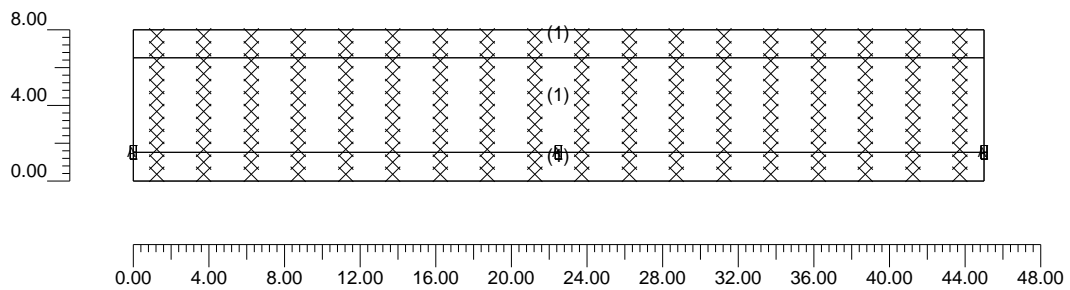
Nom del Tram	Ample Tram [m] (W)	i1 [m]	i2 [m]	Pt.Càlc.Y	TaulaR	Coef.Refl. Factor q0	Observador x Absolut [m]	Observador y Absolut [m]	Luminància de Vel [cd/m ²]	Increment d' Umbral [%]	Uniformitat Longitudinal
Acera A	1.50	0.00	1.50	2		55.00					
Calzada A	5.00	1.50	6.50	5	R3	7.01	-60.00	2.75	0.25	9.18	0.61
Acera B	1.50	6.50	8.00	2		55.00					

Contaminació Luminosa

Relació Mitja - Rn -	Intensitat Màxima
0.00 %	494 cd/klm

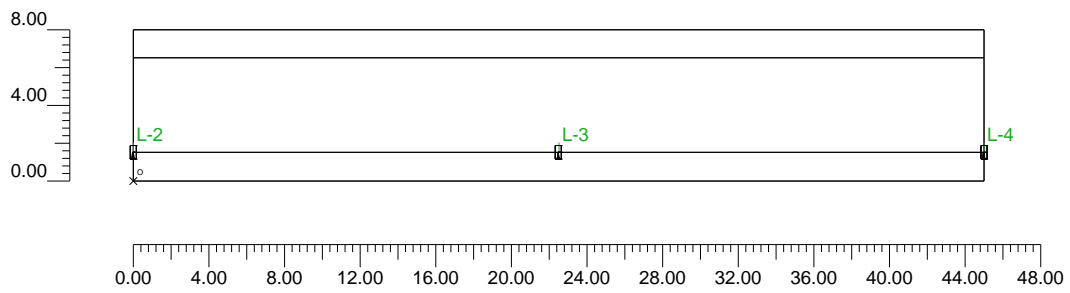
2.1 Vista 2D Pla Treball i Retícula de Càlcul

Escala 1/400



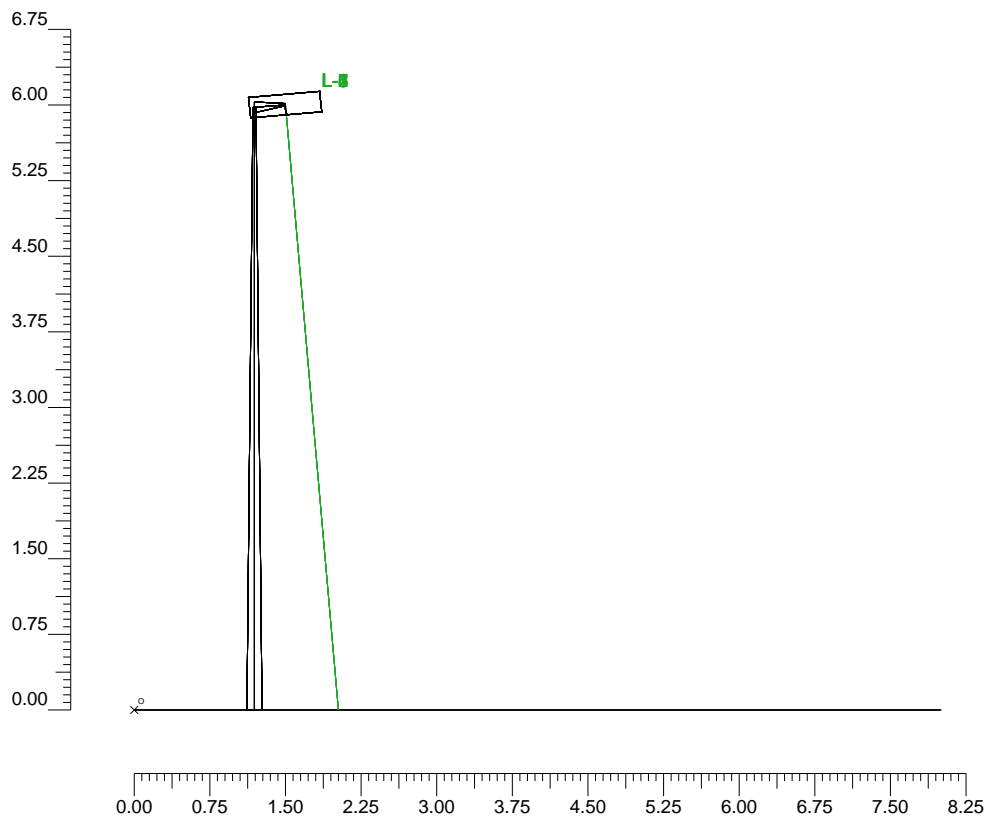
2.2 Vista 2D en Planta

Escala 1/400



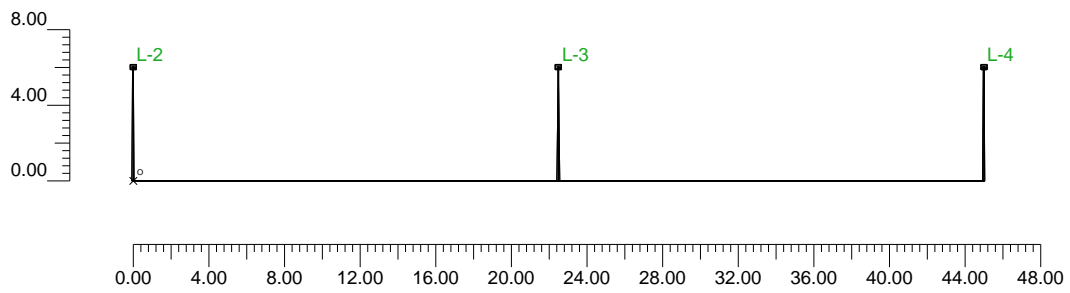
2.3 Vista Lateral

Escala 1/75



2.4 Vista Frontal

Escala 1/400



3.1 Informació Lluminiàries/Assaigs

Ref.	Línies	Nom Lluminiària (Nom Assaig)	Codi Lluminiària (Codi Assaig)	Lluminiàries N.	Ref.Làmp.	Làmpades N.
A	QSA-5	QSA-5 Vsap-100W/T (QSA-5 (B-2) Vsap-150W/T)	171.121 (4GM-7007)	7	LMP-A	1

3.2 Informació Làmpades

Ref.Làmp.	Tipus	Codi	Flux [lm]	Potència [W]	Color [°K]	N.
LMP-A	Vsap-100 WTS	Vsap-100 W/T-S	10000	100	2000	7

3.3 Taula Resum Lluminiàries

Ref.	Llum.	On	Posició Lluminiàries X[m] Y[m] Z[m]	Rotació Lluminiàries X[°] Y[°] Z[°]	Codi Lluminiària	Factor Cons.	Codi Làmpada	Flux [lm]
A	1	X	-22.50;1.50;6.00	0;5;-90	171.121	0.80	Vsap-100 W/T-S	1*10000
	2	X	0.00;1.50;6.00	0;5;-90		0.80		
	3	X	22.50;1.50;6.00	0;5;-90		0.80		
	4	X	45.00;1.50;6.00	0;5;-90		0.80		
	5	X	67.50;1.50;6.00	0;5;-90		0.80		
	6	X	90.00;1.50;6.00	0;5;-90		0.80		
	7	X	112.50;1.50;6.00	0;5;-90		0.80		

3.4 Taula Resum Enfocaments

Torre	Fila	Columna	Ref. 2D	On	Posició Lluminiàries X[m] Y[m] Z[m]	Rotació Lluminiàries X[°] Y[°] Z[°]	Enfocaments X[m] Y[m] Z[m]	R.Eix [°]	Factor Cons.	Ref.
			L-1	X	-22.50;1.50;6.00	0;5;-90	-22.50;2.02;0.00	-90	0.80	A
			L-2	X	0.00;1.50;6.00	0;5;-90	-0.00;2.02;0.00	-90	0.80	A
			L-3	X	22.50;1.50;6.00	0;5;-90	22.50;2.02;0.00	-90	0.80	A
			L-4	X	45.00;1.50;6.00	0;5;-90	45.00;2.02;0.00	-90	0.80	A
			L-5	X	67.50;1.50;6.00	0;5;-90	67.50;2.02;0.00	-90	0.80	A
			L-6	X	90.00;1.50;6.00	0;5;-90	90.00;2.02;0.00	-90	0.80	A
			L-7	X	112.50;1.50;6.00	0;5;-90	112.50;2.02;0.00	-90	0.80	A

4.1 Valors d'Il.luminància Horitzontal sobre Pla de Treball

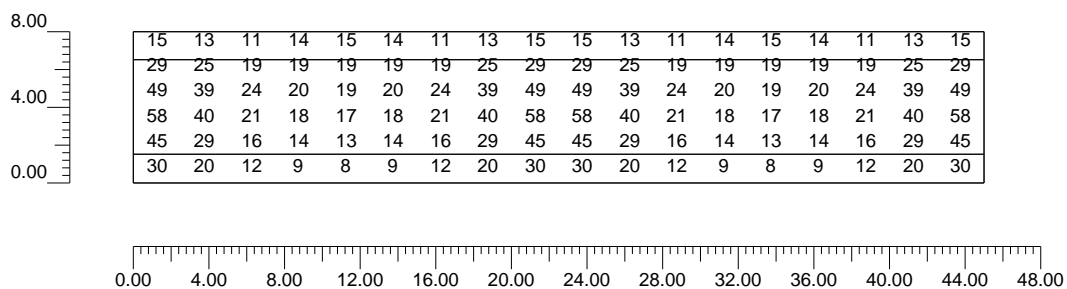
O (x:0.00 y:0.00 z:0.00)	Resultats	Mig	Mínim	Màxim	Mín/Mig	Mín/Màx	Mig/Màx
DX:2.50 DY:0.67	Il.luminància Horitzontal (E)	23 lux	8 lux	58 lux	0.35	0.14	0.40

Tipus Càlcul

Sóls Dir. + Equip

Escala 1/400

No tots els punts de mesura són visibles



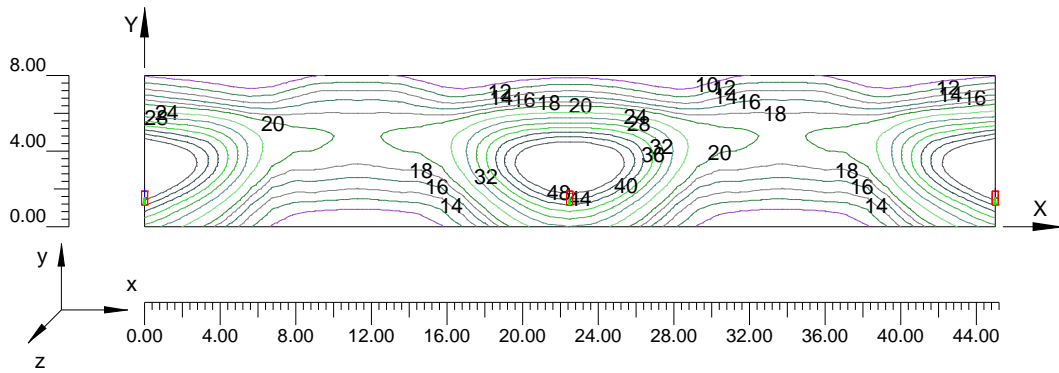
4.2 Corbes Isolux sobre:Pla de Treball_1

O (x:0.00 y:0.00 z:0.00)	Resultats	Mig	Mínim	Màxim	Mín/Mig	Mín/Màx	Mig/Màx
DX:2.50 DY:0.67	Il.luminància Horitzontal (E)	23 lux	8 lux	58 lux	0.35	0.14	0.40

Tipus Càlcul

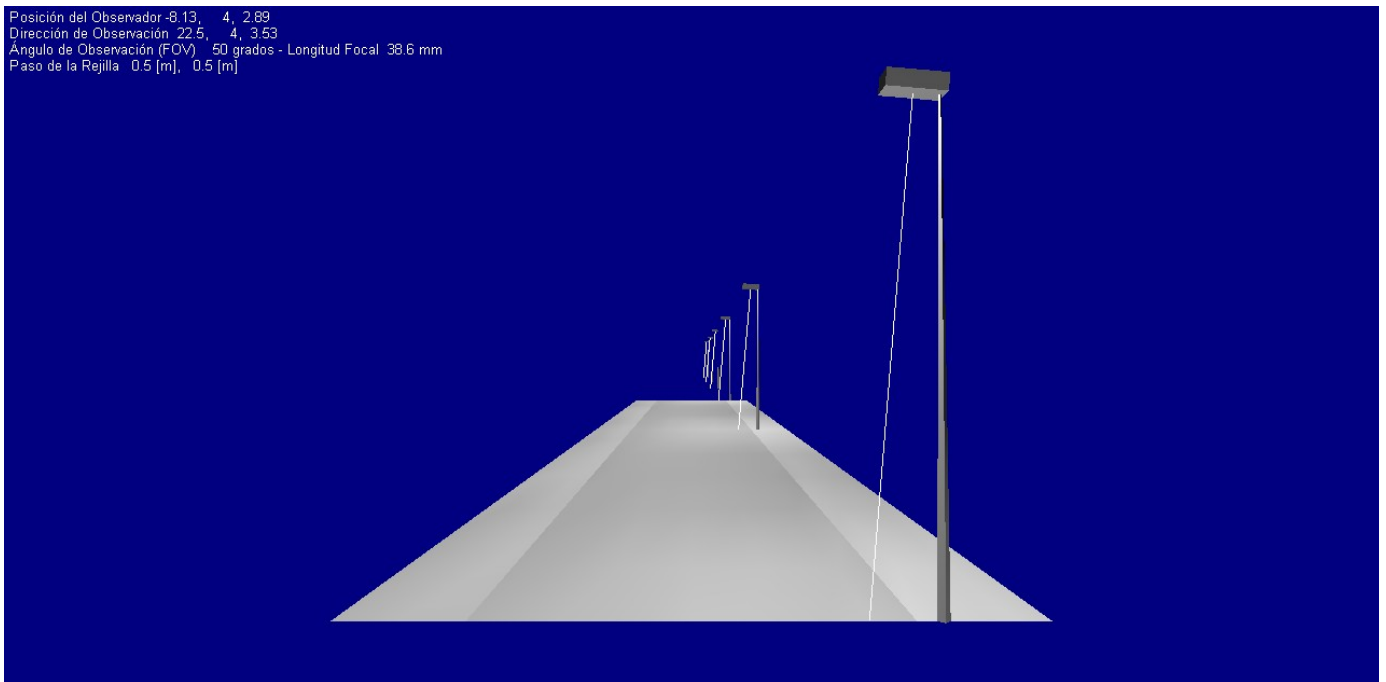
Sòls Dir. + Equip

Escala 1/400



5.1 Imatge: Carrer Migdia i Carrer Ponent

Posición del Observador -8,13, 4, 2,89
Dirección de Observación 22,5, 4, 3,53
Ángulo de Observación (FOV) 50 grados - Longitud Focal 38,6 mm
Paso de la Rejilla 0,5 [m], 0,5 [m]



Informació General	1
1. Dades Projecte	
1.1 Informació Àrea	2
1.2 Paràmetres de Qualitat de la Instal.lació	2
2. Vistes Projecte	
2.1 Vista 2D Pla Treball i Retícula de Càlcul	4
2.2 Vista 2D en Planta	5
2.3 Vista Lateral	6
2.4 Vista Frontal	7
3. Dades Llumínaries	
3.1 Informació Llumínaries/Assaigs	8
3.2 Informació Làmpades	8
3.3 Taula Resum Llumínaries	8
3.4 Taula Resum Enfocaments	8
4. Taula Resultats	
4.1 Valors d'Il.luminància Horitzontal sobre Pla de Treball	9
4.2 Corbes Isolux sobre:Pla de Treball_1	10
5. Imatges	
5.1 Imatge: Carrer Migdia i Carrer Ponent	11