

## PREINSCRIPCIÓ CURS 26-27

Per obtenir plaça a la Llar, el primer que cal fer és la preinscripció telemàtica a l'Ajuntament. Aquesta no suposa cap reserva de plaça, ja que s'ha de seguir el procés de selecció, tenint en compte els criteris d'admissió.

- Període de preinscripció: del **4 a l'11 de maig del 2026**.
- Llista provisional d'admesos: **26 de maig del 2026**.
- Període de reclamacions: **27, 28 i 29 de maig del 2026**.
- Llista definitiva d'admesos: **5 de juny del 2026**.
- Matriculació: **del 5 a l'11 de juny del 2026**.

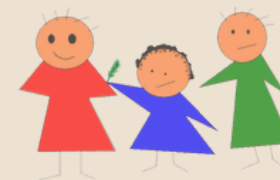
## DOCUMENTACIÓ NECESSÀRIA

DNI pare, mare o tutor/a

Certificat literal de  
naixement

Esriptures i/o contracte de lloguer (residents Vilablareix)  
Cal portar documentació per justificar criteris d'admissió prioritaris i complementaris.

# LLAR D'INFANTS LA FARIGOLA



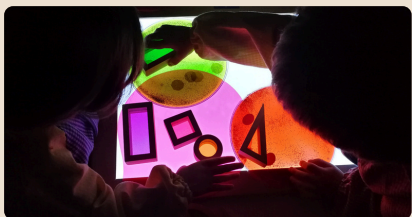
CURS 2026-2027



Ajuntament  
de Vilablareix

## LA LLAR

- Servei educatiu amb 72 places
- Dels 6 mesos fins als 3 anys
- Desenvolupament progressiu i global
- Infant capaç i protagonista dels seus aprenentatges
- Metodologia basada en el joc i l'experimentació
- Servei de psicologia
- Participació en diferents projectes del municipi



Per **visitar la llar**, cal demanar cita prèvia per telèfon. Les hores de visita es faran en dies i hores concertades.

## HORARI I CALENDARI

Matí: de 8:40h a 12h

Dinar: de 12h a 15h

Tarda: de 15h a 17h

Acollida matinal 8h-8:40h (mínim 10 famílies)

Servei llar de setembre a juliol. Agost festiu

## QUOTES

**Quotes mensuals** excepte matrícula i material.

- Matrícula (excepte infants 2024)....80€
- Material.....60€
- Servei llar mensual.....196€
  - Infants nascuts 2024 .....Gratuïtat (de setembre a juny)
- Fins als 6 mesos: 80% quota mensual.
- Dinar fix .....7,24€
- Dinar esporàdic.....8,29€
- Berenar.....1,25€
- Acollida matinal .....60€

Els infants d' **10** inicien el curs als 6 mesos i per fer la preinscripció han d'haver nascut abans de finalitzar la matriculació.

## BONIFICACIONS

- .Bessons 15%
- .Famílies monoparentals 10%
- . Famílies nombroses:
  - . 1 fill/a 10%
  - . 2 fills/es 15%
  - . 3 fills/es 20%

## CRITERIS D'ADMISSIÓ PRIORITARIS

Domicili habitual pare/mare o tutor/a legal a Vilablareix	4 punts
L'infant té germans/es als centres educatius de Vilablareix: Llar d'Infants la Farigola i Escola Madrenc. Els tutors/es treballen a la Llar.	3 punts
L'infant, germans/es, tutor/a que s'acrediti discapacitat a partir del 33%	1 punt
Ser beneficiari/a de la renda garantida de ciutadania.	1 punt

## CRITERIS D'ADMISSIÓ COMPLEMENTARIS

Acreditar condició legal de família nombrosa o monoparental	2 punts
L'infant ha nascut d'un part múltiple	1 punt
L'infant es troba en situació d'acolliment familiar	1 punt
Acreditar la condició de víctima de violència de gènere o terrorisme.	1 punts
Tots els progenitors han d'estar treballant en presentar la sol·licitud	1 punt
Pare/mare, tutor/a treballi a Vilablareix	1 punt
Tenir empadronats els avis/es en el municipi de Vilablareix	1 punt

En cas de continuar la situació d'empat, es tindrà en compte els anys d'empadronament.