



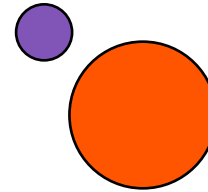
CASAL D'ESTIU VILABLAREIX 2025

DEL 25 DE JUNY AL 31 DE JULIOL

**DILLUNS 31 DE MARÇ
SESSIÓ INFORMATIVA
A LES 19H A CAN GRUART**



**Juga i
Somia
Tot el Dia**



DIRECCIÓ I CO-DIRECCIÓ

Mònica Garcia i Pau Simon

INSCRIPCIONS

DE L'1 AL 7 D'ABRIL

Període d'inscripcions prioritàries per a famílies empadronades.

DEL 8 AL 14 D'ABRIL

Període d'inscripcions per a famílies no empadronades.

- + Hi ha un total de **220 places**.
- + Podeu realitzar la inscripció via telemàtica a la pàgina web de l'Ajuntament de Vilablareix (dins la Seu Electrònica a tràmits genèrics).
- + Es realitzarà la totalitat del pagament en el moment de fer la inscripció.
- + Dins el període d'inscripcions, les famílies que necessitin fraccionar el pagament, ho poden gestionar a través de Can Ribotic (de dimarts a divendres de 9h a 13h) o al Casal Cívic (de dilluns a divendres de 15h a 19h), amb l'Anna Naspreda.
- + En cas de baixa no es retornaran els diners sense causa justificada.
- + No s'acceptarà cap inscripció fora de termini.



DOCUMENTACIÓ

- + Fotocòpia de la targeta sanitària individual (TSI) o altre document acreditatiu del dret de prestació de la sanitat pública o de l'assegurança mèdica privada.
- + Fotocòpia del carnet de vacunes.
- + Informe mèdic amb les dades actualitzades en el cas d'al·lèrgies i/o intoleràncies; altres malalties de rellevant importància i en el cas de necessitar medicació en horari de casal.
- + Fotocòpia del Carnet de Família Nombrosa i/o Monoparental en el cas de sol·licitar la bonificació de la quota. En aquests casos es retornarà un cop s'hagi revisat amb la mateixa targeta de pagament.

Cal que el títol de cada document adjuntat contingui el nom de l'infant i el seu curs actual.
El tipus d'arxiu pot ser tant pdf com jpg.
exemple: PauSimon_5e.jpg

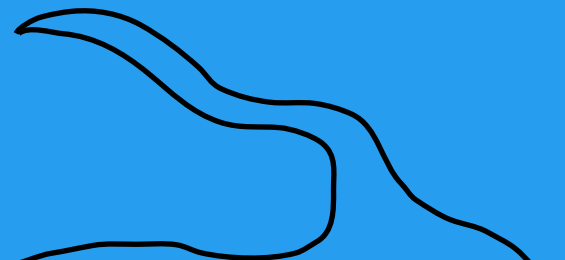


PREUS

| | | |
|-------------------|---|--|
| Tot el casal | → | 260€ o 494€ amb dinar |
| Setmana 1 | → | 47€ o 77€ amb dinar |
| Setmanes 2, 3 i 4 | → | cada una un preu de 90€ o 140€ amb dinar |
| Setmanes 5 i 6 | → | cada una un preu de 61€ o 101€ amb dinar |



| | | |
|-----------------------------|---|-----|
| Dinar esporàdic | → | 11€ |
| Servei d'acollida setmanal | → | 11€ |
| Servei d'acollida esporàdic | → | 5€ |



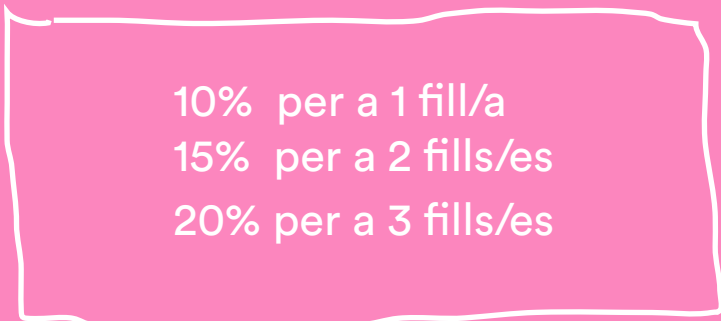
És necessari un mínim de 10 infants per a l'obertura d'acollida, en cas de no ser possible es comunicarà. Per a dinars esporàdics, els tiquets es poden adquirir a l'Ajuntament o bé pagant amb targeta de crèdit al mateix casal.



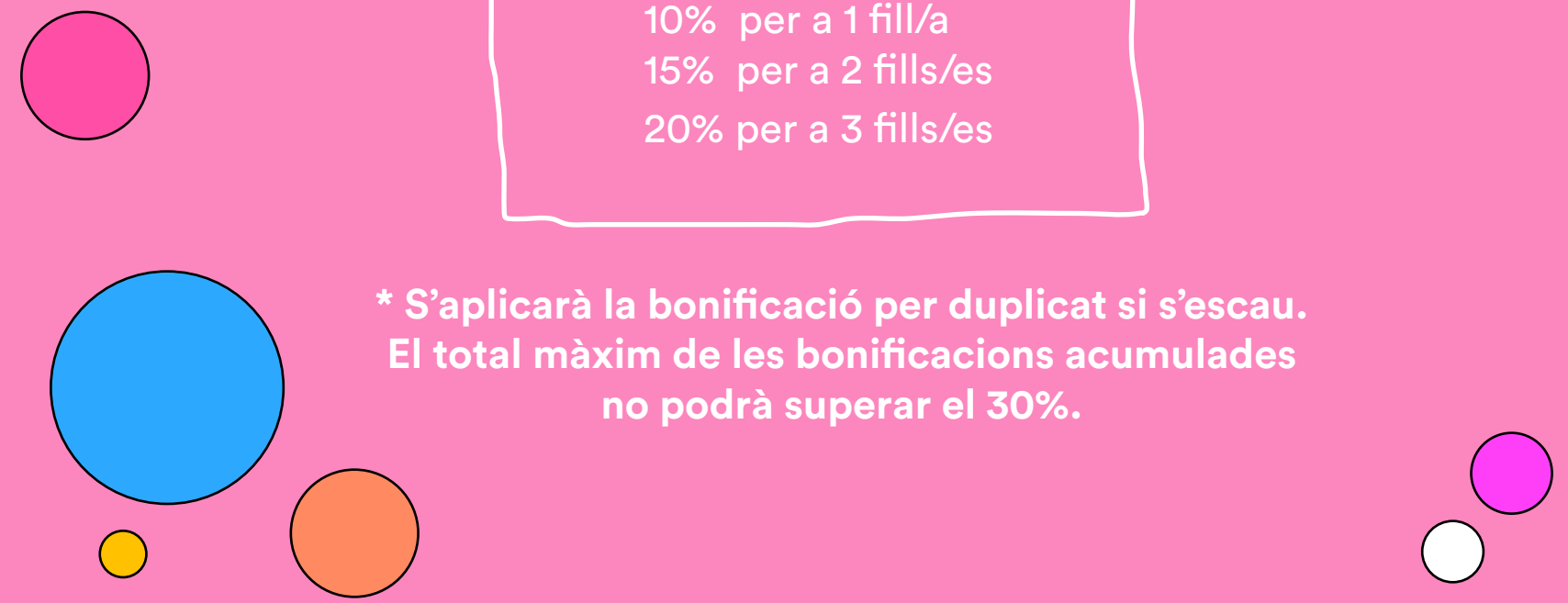


BONIFICACIONS

Per a famílies nombroses i/o monoparentals
s'aplicarà la següent bonificació:



10% per a 1 fill/a
15% per a 2 fills/es
20% per a 3 fills/es



* S'aplicarà la bonificació per duplicat si s'escau.
El total màxim de les bonificacions acumulades
no podrà superar el 30%.



HORARI I UBICACIÓ



L'horari del casal és de 9 a 13h o de 9 a 15h si es queden a dinar.
(l'horari d'acollida de matí és de 8 a 9h i el de tarda de 15 a 16h)

Ens trobem a l'Escola Madrenc de Vilablareix.

L'accés dels infants al recinte es realitzarà de la següent manera:

| | |
|----------------------------|---------------|
| Pel pati d'infantil | Infantil i 1r |
| Porta principal | De 2n a 6è |





PISCINA, EXCURSIONS I FESTIVAL

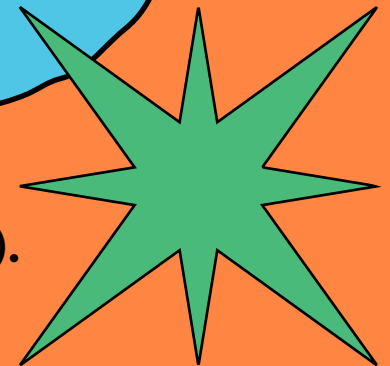
Horari de piscina a concretar segons el nivell d'inscripcions
i les regulacions del govern per a la sequera.

Una primera sortida la setmana del 30 de juny al 4 de juliol
i una segona sortida del 14 al 18 de juliol
(les dues a concretar)

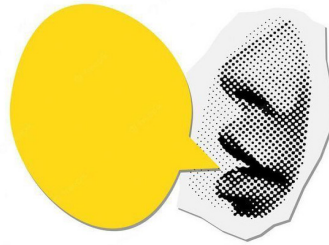
+

Una activitat sorpresa la setmana del 7 a l'11 de juliol

El festival es celebrarà el dimecres 30 de juliol a les 19h
al Polivalent de Vilablareix (localització oberta a canvis).



A TENIR EN COMPTE



ESMORZAR, VESTUARI I TALLERS

- + Des del casal recomanem esmorzar saludable (entrepà i fruita) i evitar menjar processat.
- + Pel dia a dia ús de roba fresca i còmode i calçat esportiu o similar evitant xancletes. Per impedir confusions en cas de pèrdua es recomana marcar la roba.
- + És necessari que els infants disposin d'un estoig amb llapis, goma, colors bàsics, etc.

MOTXILLA, PISCINA I SALUT

- + A la motxilla diària serà necessari gorra pel sol (obsequi de l'ajuntament), cantimplora d'aigua, crema solar (important posar la primera dosi a casa) i esmorzar. Els dies de piscina caldrà dur banyador, roba interior de recanvi, tovallola i bossa per guardar el banyador moll i xancletes d'aigua.
- + Els infants que hagin de prendre medicació hauràn de portar l'informe mèdic i l'autorització corresponent que trobareu a l'apartat "Casal d'Estiu" a la web de l'Ajuntament.

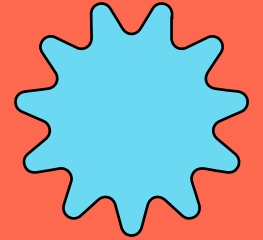
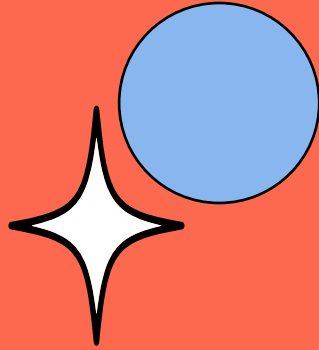


CANVIS, DUBTES I CONTACTE

Per a qualsevol canvi, dubte o informació addicional,
es contactarà amb les famílies a través del mail ludoteca@vilablareix.cat
i/o, en cas d'haver-ho aprovat a *l'apartat d'autoritzacions del formulari*,
pel WhatsApp del casal [649 430 211](tel:649430211).

També ens podeu trobar a través del compte d'Instagram
[@casalestiuvilablareix](https://www.instagram.com/casalestiuvilablareix)





**GRÀCIES I
FINS AVIAT**

