

PREINSCRIPCIÓ

CURS 2017-2018

Per obtenir plaça a l'escola, el primer que cal fer és la preinscripció. Aquesta no suposa cap reserva de plaça ja que s'ha de seguir el procés de selecció, tenint en compte els criteris d'admissió.

- El període per a presentar-la a les oficines municipals va del **2 al 12 de maig de 2017**.
- El dia **22 de maig de 2017** es farà pública la llista provisional d'admesos.
- El període de reclamacions seran els dies **23, 24 i 25 de maig de 2017**.
- La llista definitiva d'admesos es farà pública el dia **2 de juny de 2017**.
- Cal que la setmana del **6 al 9 de juny de 2017** es formalitzi la matrícula a les oficines municipals.

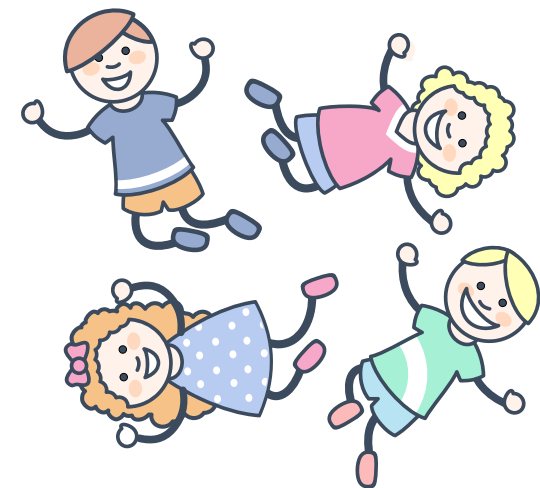
DOCUMENTACIÓ NECESSÀRIA

- Original i fotocòpia del DNI del pare, mare o tutor/a.
- Original i fotocòpia del llibre de família.
- Escritures i/o contracte de lloguer de l'habitatge (en el cas dels residents a Vilablareix).
- Altra documentació que es cregui necessària i que faci referència als criteris marcats.



Llar d'infants LA FARIGOLA

Carrer Pirineus, 33
Telèfon: 972 249 824
llarinfants@vilablareix.cat
T. 972 24 98 24



Llar d'Infants LA FARIGOLA

VILABLAREIX



Curs 2017-2018

La llar d'infants municipal de Vilablareix "La Farigola" és un servei educatiu municipal, per a nens i nenes de sis mesos a 3 anys que es troba ubicat en un edifici d'una sola planta del carrer Pirineus.

La capacitat del centre és de 72 infants.

Aquest servei pretén afavorir el desenvolupament progressiu i global dels infants a tots els nivells, físic, emocional, cognitiu i social sempre respectant la individualitat que caracteritza cada nen/a i tenint en compte les seves capacitats i necessitats.

Per a fer-ho utilitza el joc i l'experimentació com a eines bàsiques per a desenvolupar les capacitats i potencialitats de l'infant d'una manera divertida i estimulante.

Cal sempre un període de temps d'adaptació perquè el nen/a s'adapti, de mica en mica, a la seva nova realitat. Aquest període serà d'entre una i dues setmanes segons cada cas i es començarà amb estones reduïdes de temps per anar augmentant l'estada fins a arribar a l'horari establert.

CALENDARI

El servei es prestarà tots els dies laborables dels mesos de gener a desembre excepte l'agost que romandrà tancat per vacances.

HORARI

Matí de 8.40/9 a 12 h
Dinar de 12 a 15 h
Tarda de 15 a 17 h
Hora complementària: (mínim 10 famílies)

QUOTES*

*Imports pendents d'aprovació definitiva

Les quotes del servei seran:

- Matrícula **80,00€**
- Material **50,00€**
- Servei llar mensual **271,40€**
 - Bonificació empadronats 30% .. **(190,00€)**
 - Bonificació fills de treballadors al municipi 15% **(230,70€)**
- Menjador **145,00€**
- Dinar esporàdic **7,25€/dia**
- Berenar **0,95€/dia**

Reserva places matriculats: 80% quota mensual
(fins que l'infant compleixi 6 mesos)

Bonificacions:

- Famílies monoparentals 10%
- Famílies nombroses: 1 fill 10%, 2 fills 15%, 3 fills 20%
- Bessons 15%

CRITERIS D'ADMISSIÓ

Criteris prioritaris

Quan el domicili habitual i efectiu del pare, mare o tutor/a legal estigui a Vilablareix	4 punts
Quan l'alumne/a té germans/es a la Llar o els pares o tutors hi treballen en el moment de fer la sol·licitud	3 punts
Quan l'alumne/a, pare, mare tutor/a i/o un germà o germana de l'alumne/a, acrediti una discapacitat igual o superior al 33%	1 punt
Quan el pare, mare o tutor/a siguin beneficiaris de la renda mínima d'inserció, en funció dels fills a càrrec de la persona perceptora	1 punt

Criteris complementaris

En cas de situació d'empat

Quan el sol·licitant acrediti condició legal de família nombrosa o monoparental	2 punts
Quan tots els progenitors estiguin treballant en el moment en que es presenta la sol·licitud	1 punt
Quan el lloc de treball del pare, mare, tutor/a estigui al mateix municipi de Vilablareix	1 punt
Quan el nen o nena tingui els seus avis paterns o materns empadronats a Vilablareix	1 punt

Si continua la situació d'empat es tindrà en compte els anys d'empadronament.