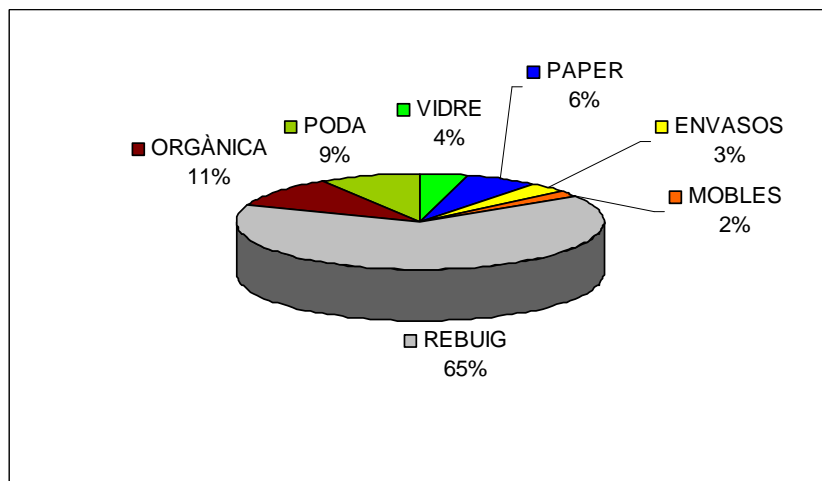


A VILABLAREIX FEM RECOLLIDA SELECTIVA

Durant l'any 2007 s'han recollit a Vilablareix **1.122,6 tones** de residus, la qual cosa representa aproximadament un **0,59 %** més que l'any 2006. Cada habitant ha generat **1,36 kg** de residus al dia.

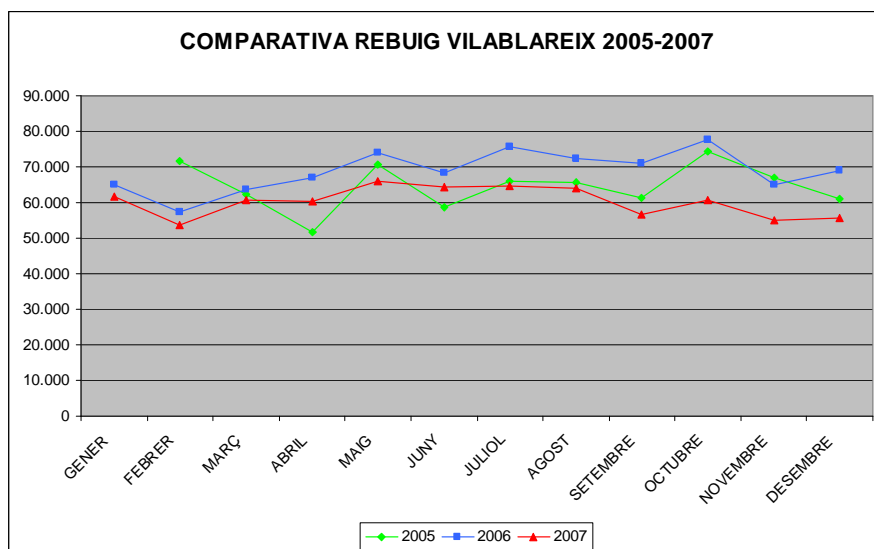
Cal destacar que durant aquest any, 722,3 tones, és a dir, el **65 %** dels residus que s'han generat a Vilablareix, s'han recollit en forma de fracció resta i han anat a l'abocador de Solius. El **35 %** restant (400,3 tones) s'han recollit en forma de recollida selectiva, corresponen al vidre, paper i cartró, envasos lleugers, fracció orgànica, poda i mobles, i han entrat en el procés de reciclatge.

Si considerem les quantitats de residus segons la tipologia obtenim els resultats que es mostren a continuació: un 65 % dels residus recollits encara són fracció resta; el vidre representa el 4 %; el paper i cartró, el 6 %; els envasos lleugers, el 3 %; la fracció orgànica, l'11 %; els mobles, el 2 %, i la poda, el 9 %.



Gràfica 1: Recollida selectiva a Vilablareix durant l'any 2007

S'ha recollit un **0,59 %** més de fracció resta respecte l'any a 2006. A continuació es presenta la gràfica que mostra l'evolució de la recollida de la fracció resta entre els anys 2005 i 2007.

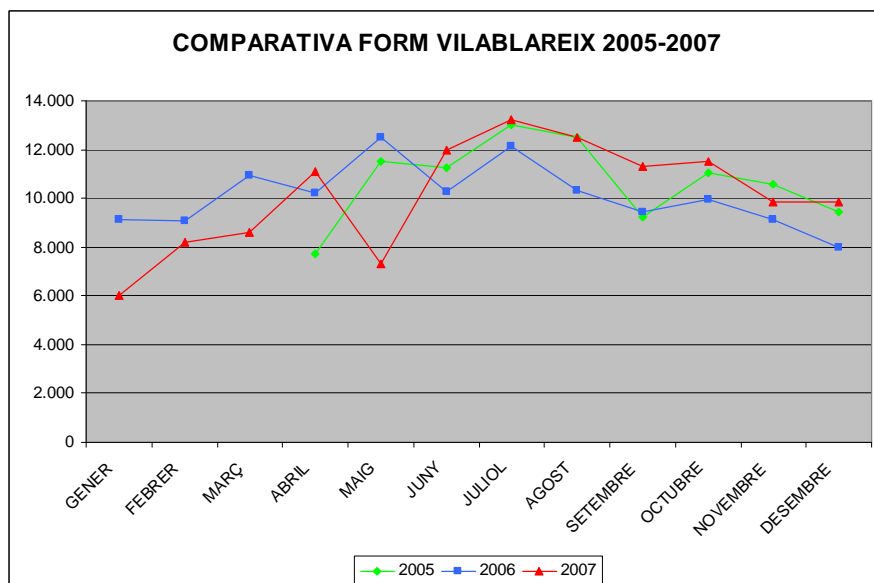


Gràfica 2: Comparativa dels quilograms recollits com a fracció resta o rebuig a Vilablareix entre els anys 2005 i 2007

En aquesta gràfica podem observar que l'any 2007 hi ha una davallada important en la recollida de la fracció resta gràcies a l'increment de la recollida selectiva de la fracció orgànica, implantada des del març de 2005.

Durant l'any 2007 s'han recollit **121,5 tones** de residus orgànics que han anat a la planta de compostatge per tal de convertir-se en compost, un adob d'alta qualitat que s'utilitza per a jardineria, agricultura i obra pública, la qual cosa representa un **0,3 %** més que l'any 2006.

A continuació es presenta una gràfica que compara els quilograms recollits de fracció orgànica entre els anys 2005 i 2007 al municipi de Vilablareix.

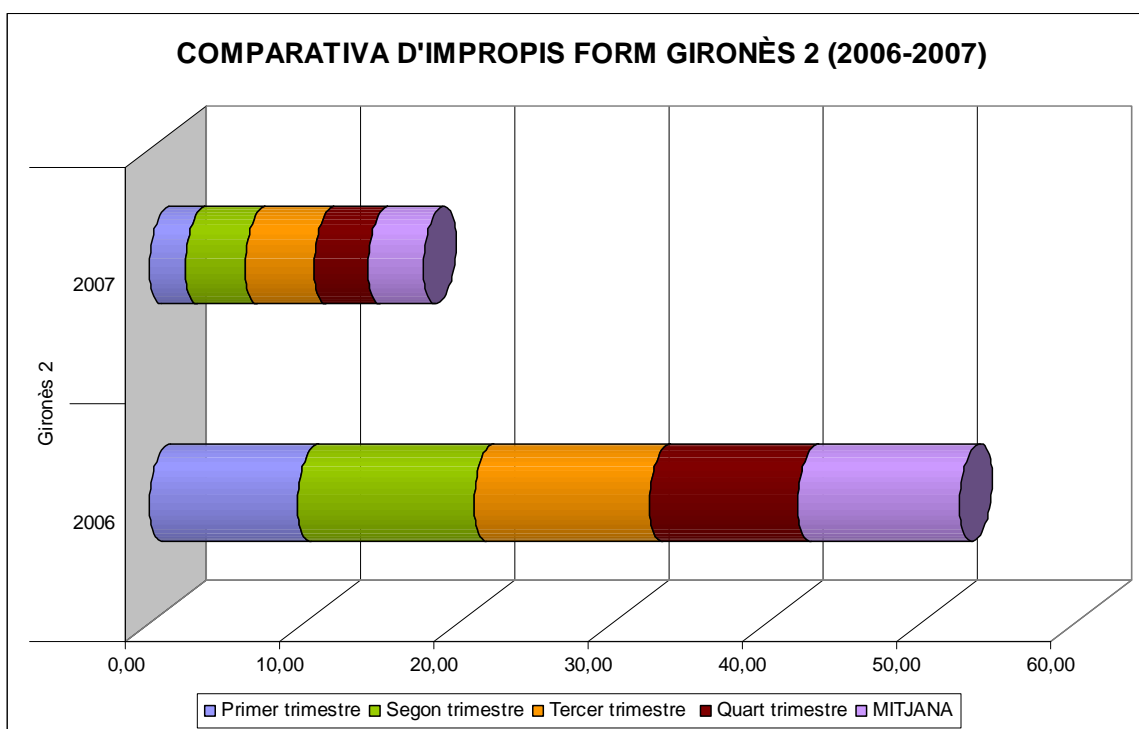


Gràfica 3: Comparativa dels quilograms recollits de fracció orgànica entre els anys 2005 i 2007

Alhora cal destacar que el nombre d'impropis presents en la fracció orgànica ha disminuït en un **70 %** aproximadament respecte al 2006. Els impropis més freqüents en la bossa de fracció orgànica són els envasos de plàstic mixtos, el plàstic film i les bosses de plàstic. És per aquest motiu que recomanem recollir la fracció orgànica amb bossa compostable. Aquesta bossa es descomposta molt fàcilment com la fracció orgànica i permet l'obtenció d'un compost de qualitat i sense impureses.

Per tant, durant l'any 2007 s'ha recollit més fracció orgànica i amb menys impureses.

A continuació es mostra la gràfica de comparativa d'impropis.



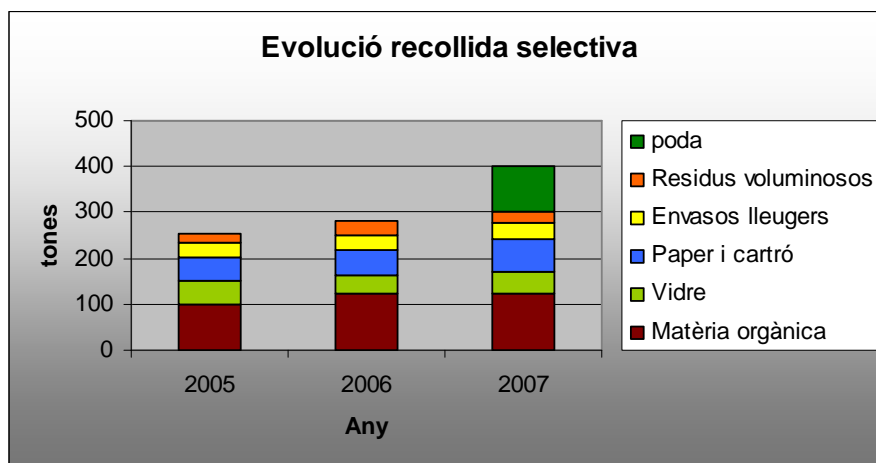
Gràfica 4: Comparativa d'impropis presents en la recollida selectiva de la fracció orgànica entre els anys 2006 i 2007 dels municipis d'Aiguaviva, Bescanó, Sant Gregori i Vilablareix

El febrer de 2006 es va iniciar una campanya de compostatge casolà al municipi. En total s'hi van adherir 15 compostaires, els quals van rebre tres assessoraments personalitzats per tal de realitzar correctament la pràctica del compostatge casolà.

Podem considerar que **45 habitants** (si a cada habitatge hi viuen tres persones) realitzen el compostatge casolà i que s'ha estalviat de dur a l'abocador unes **8,5 tones** de residus orgànics ja que s'han gestionat dins els compostadors per obtenir finalment compost que és usat pels compostaires com a adob per al seu jardí i/o hort.

Una altra dada positiva a comentar és que a Vilablareix han augmentat les tones de residus recollits selectivament. Respecte a l'any 2006, s'ha incrementat la recollida selectiva en un **42,1 %**. Tots aquests residus no s'han dut a l'abocador i s'han pogut recuperar a través dels processos de reciclatge.

La gràfica que es presenta a continuació mostra l'evolució de la recollida selectiva al municipi entre els anys 2005 i 2007.



Gràfica 5: Evolució de la recollida selectiva a Vilablareix entre els anys 2005 i 2007

S'observa un lleuger increment de les tones de residus recollits selectivament entre els anys 2005 i 2007, sobretot en el darrer any. Aquesta dada és positiva però s'ha de tenir en compte que s'ha d'anar molt més enllà per tal d'arribar als percentatges de recollida que fixa el **Pla d'acció per a la gestió de residus municipals a Catalunya 2005 – 2012** (Elaborat per l'Agència de Residus de Catalunya, Departament de Medi Ambient i Habitatge). Els objectius de recollida selectiva que estableix aquest pla són els següents:

- Un 55 % de fracció orgànica (actualment se'n recull un 28,5 %)
- Un 75 % de paper i cartró (actualment se'n recull un 30,6 %)
- Un 75 % de vidre (actualment se'n recull un 52,5 %)
- Un 25 % d'envasos lleugers (actualment se'n recull un 16 %)

Cal fer un esforç entre tots els habitants per tal d'aconseguir reduir al màxim la fracció rebuig i incrementar les parts de recollida selectiva. Només amb la participació de tots podrem aconseguir els objectius proposats.